



Fachada principal calle Almirante Simpson



Detalle del canecillo zoomorfo



Detalle de jardínera Integrada al alféizar



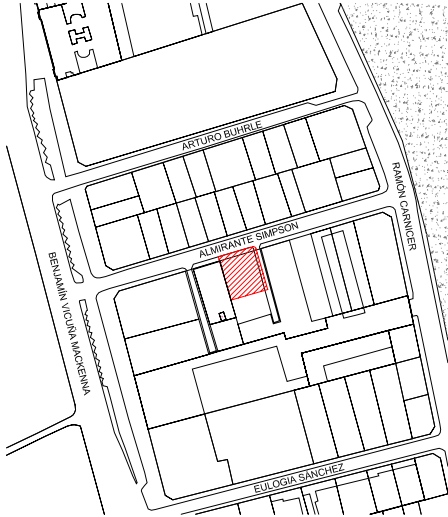
Detalle de remate superior torrecilla



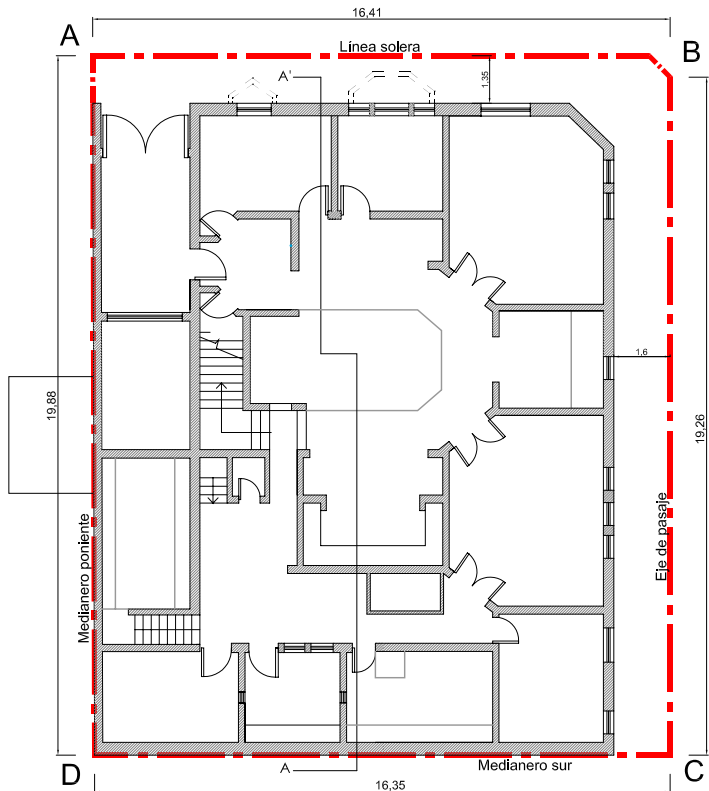
Vista interior



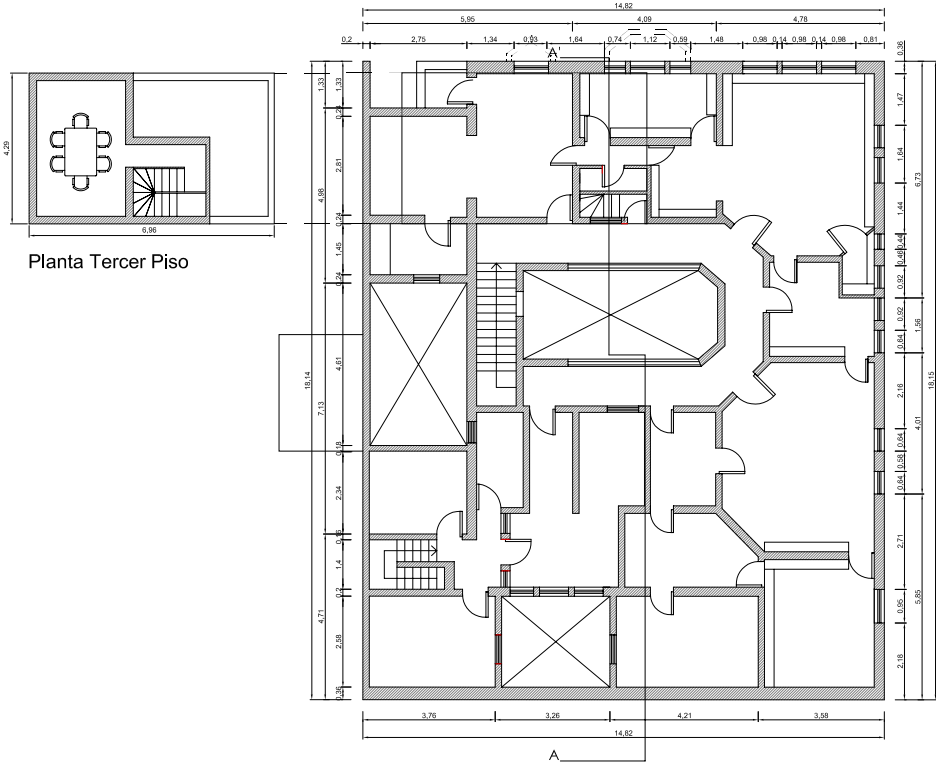
Vista espacio central



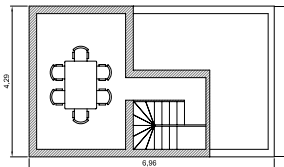
Plano de Ubicación Sin Escala



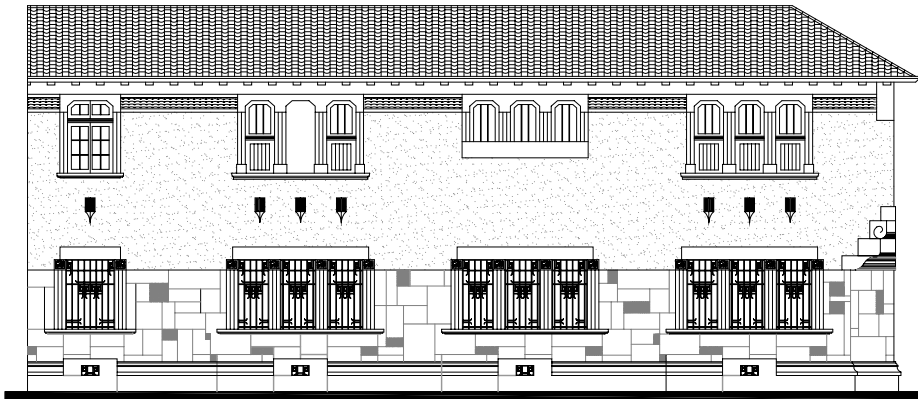
Plano de Límite y Planta Primer Piso



Planta Segundo Piso



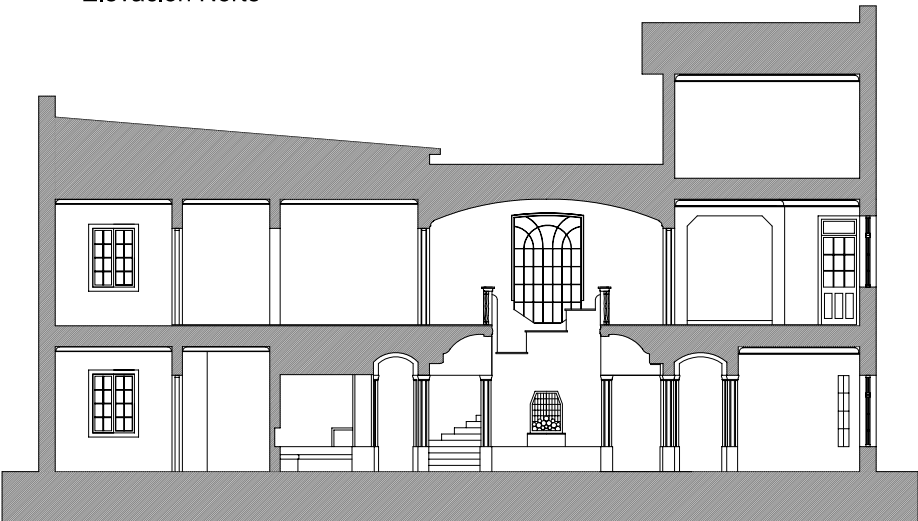
Planta Tercer Piso



Elevación Oriente

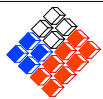


Elevación Norte



Corte A - A'

NOTAS:
Plano elaborado en el Consejo de Monumentos Nacionales en base a:
Información aportada por la arquitecta Alda Campos del "Expediente de Declaratoria, Monumento Histórico Edificio Sede Sociedad de Escritores de Chile: Casa del Escritor".
Las cotas prevalecen sobre el dibujo y están expresadas en metros



GOBIERNO DE CHILE
Consejo de Monumentos Nacionales



LEY N° 17.288

MINISTERIO DE EDUCACIÓN

www.monumentos.cl

DATOS GENERALES DEL MONUMENTO NACIONAL

Monumento Nacional	
Categoría:	MONUMENTO HISTÓRICO
	CASA DEL ESCRITOR
REGIÓN	METROPOLITANA
PROVINCIA	SANTIAGO
COMUNA	PROVIDENCIA
LUGAR / UBICACIÓN:	ALMIRANTE SIMPSON 07

DATOS ESPECÍFICOS DEL MONUMENTO HISTÓRICO

Propietario(s):	Sociedad de Escritores de Chile
Rut del(los) propietario(s):	70.022.270-5
Rol SI:	842-4
Arquitecto(s) destacado(s):	Julio Machicao Fuentes
Materialidades de construcción predominante:	Albañilería de ladrillo
Año de construcción:	1927
N° de pisos:	3
Uso original:	Vivienda
Uso actual:	Sede Sociedad de Escritores de Chile
Decreto:	Fecha Decreto:

ANTECEDENTES DEL PLANO

Límite del Monumento Histórico:	Superficie aprox. del polígono:
Polígono	320,10 m²
A - B - C - D - A	Superficie aprox. construida:
	572,14 m²

Simbología - Nomenclatura:



Límites Monumento Histórico

Profesional responsable: Jimena Asenjo Burgos

Arquitecto revisor: Daniela Díaz Fuentes

Oscar Acuña Poblete
Secretario Ejecutivo
Consejo de Monumentos Nacionales

Jimena Asenjo Burgos
Arquitecta de la Secretaría Ejecutiva
Consejo de Monumentos Nacionales

Dibujado por: Purísima Garrido

Contenido: PLANO DE LÍMITES, ELEVACIONES, CORTE, FOTOGRAFÍAS

Escala: Gráfica

0 2 4 6 m



Fecha: 09/09/2009

Lámina: 1 de 1

