



Vista general de la Iglesia

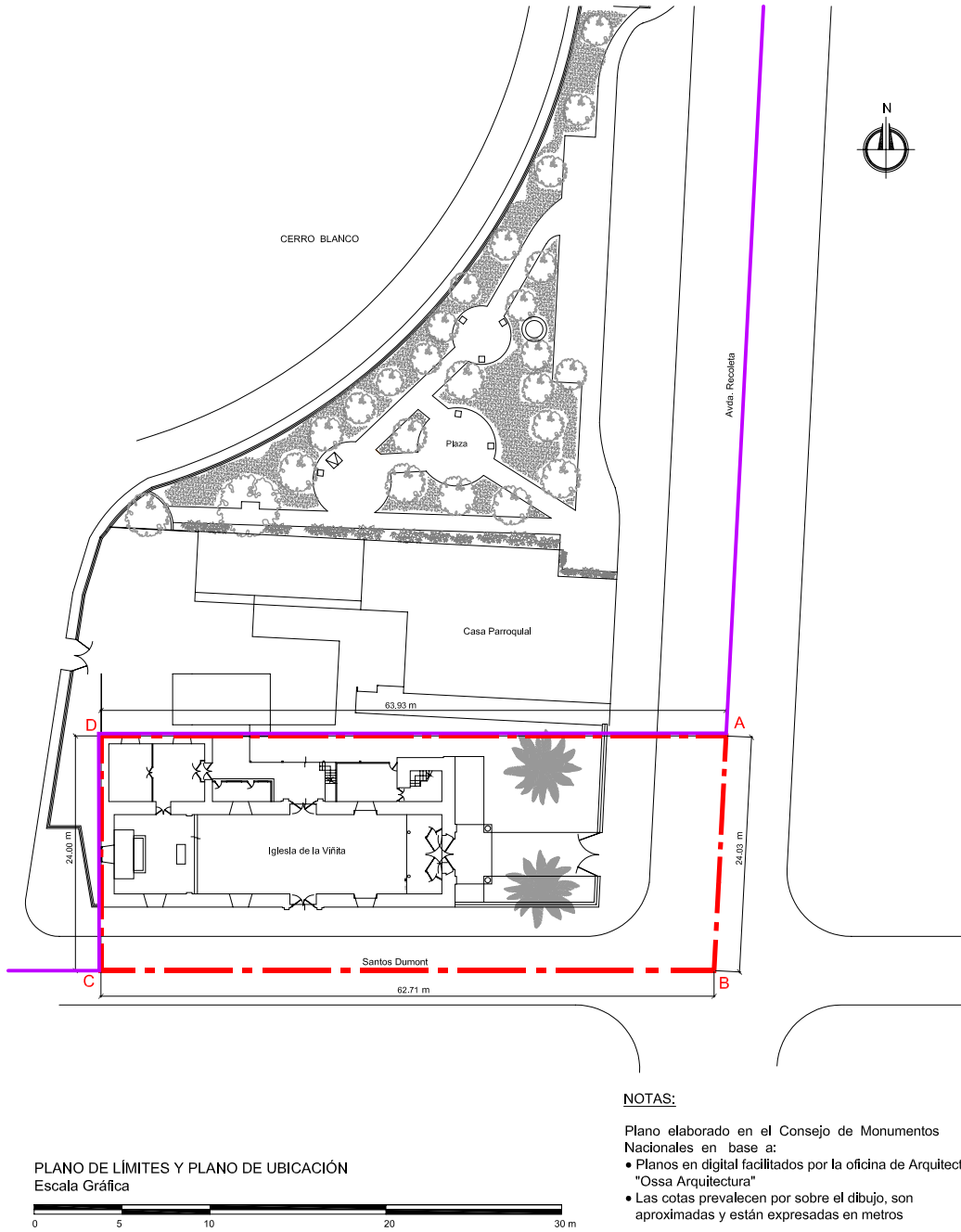
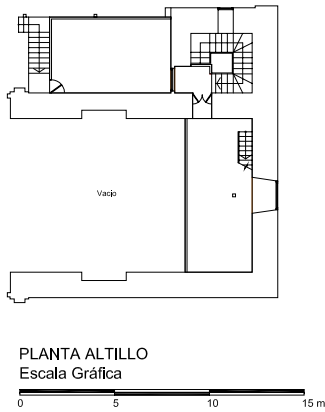
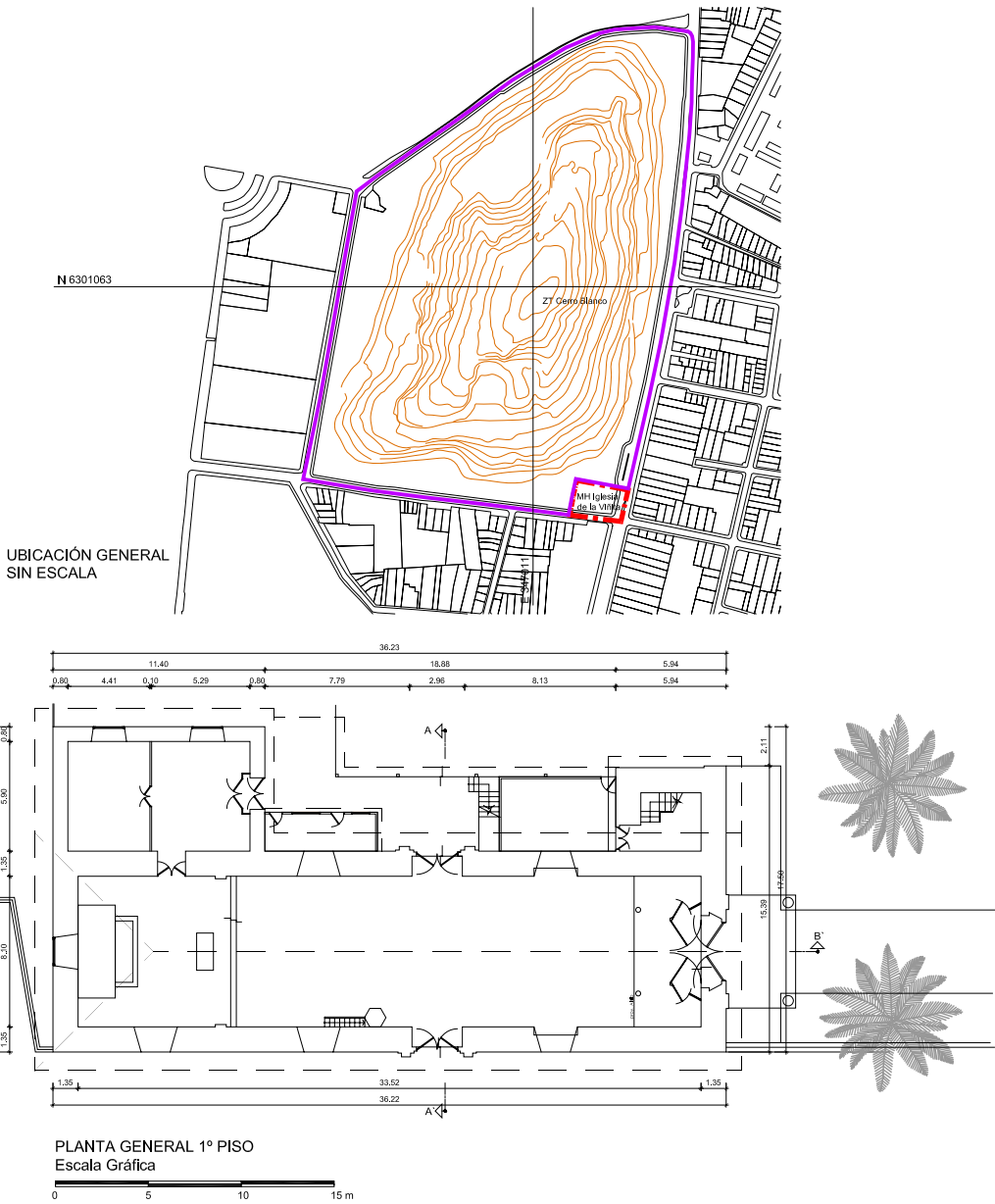


Fachada de la Iglesia



Detalle Columna Interior

Memoria Explicativa del Polígono de Límites	
Tramo	Descripción
A - B	Límite oriente, a eje de calle por av. Recoleta
B - C	Límite sur, a eje de calle por av. Santos Dumont
C - D	Límite poniente, línea de edificación y proyección de esta a eje de calle av. Santos Dumont
D - A	Límite norte, línea de edificación y proyección de esta a eje de calle av. Recoleta



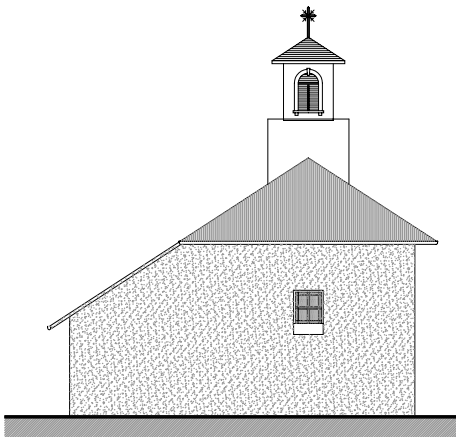
NOTAS:

Plano elaborado en el Consejo de Monumentos Nacionales en base a:

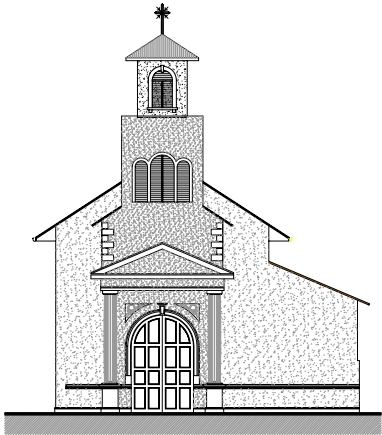
- Planos en digital facilitados por la oficina de Arquitectura "Ossa Arquitectura"
- Las cotas prevalecen por sobre el dibujo, son aproximadas y están expresadas en metros

(\*) Esta información no acredita propiedad

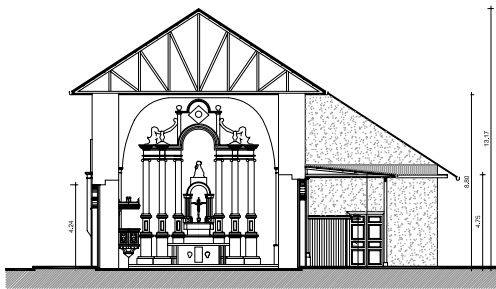
GOBIERNO DE CHILE Consejo de Monumentos Nacionales www.monumentos.cl	
DATOS GENERALES DEL MONUMENTO NACIONAL	
Monumento Nacional Categoría: FIJACIÓN DE LÍMITES MONUMENTO HISTÓRICO IGLESIA DE LA VIÑA	
REGIÓN	METROPOLITANA
PROVINCIA	SANTIAGO
COMUNA	RECOLETA
LUGAR / UBICACIÓN:	RECOLETA 900
DATOS ESPECÍFICOS DEL MONUMENTO HISTÓRICO	
(*) Propietario(s): (Comodato) Fundación Patérmilas	
Rut del(los) propietario(s):	
Rol SII vigente:	
Arquitecto(s) destacado(s): Eusebio Chelli	
Materialidad predominante: Tierra	
Año de construcción: 1.834 aprox.	Nº de pisos: 1
Uso original: Equipamiento / Culto y Devoción	
Uso actual: Equipamiento / Culto y Devoción	
Decreto: 751	Fecha Decreto: 19/11/1990
ANTECEDENTES DEL PLANO	
Límites del Monumento Histórico: Polígono A - B - C - D - A.	Superficie aprox. del polígono: 1.983,94 m² Superficie aprox. construida: 536,72 m²
Simbología - Nomenclatura:	
Límites Monumento Histórico	
ZT Cerro Blanco DS 751 Fecha: 19/11/1990	
Profesional responsable: Flor Recabarren V.	
Profesional Revisor: Felipe Gallardo G.	
Aprobado por CAMN:	
Oscar Acuña Poblete Secretario Ejecutivo Consejo de Monumentos Nacionales	Flor Recabarren Vásquez Arquitecta de la Secretaría Ejecutiva Consejo de Monumentos Nacionales
Dibujado por: PGO	Revisado por: KSV
Contenido: PLANO DE LÍMITES, UBICACIÓN Y FOTOGRAFÍAS	
Escala: Escala Gráfica	
Fecha: 14/10/2009	Lámina: 1 de 2



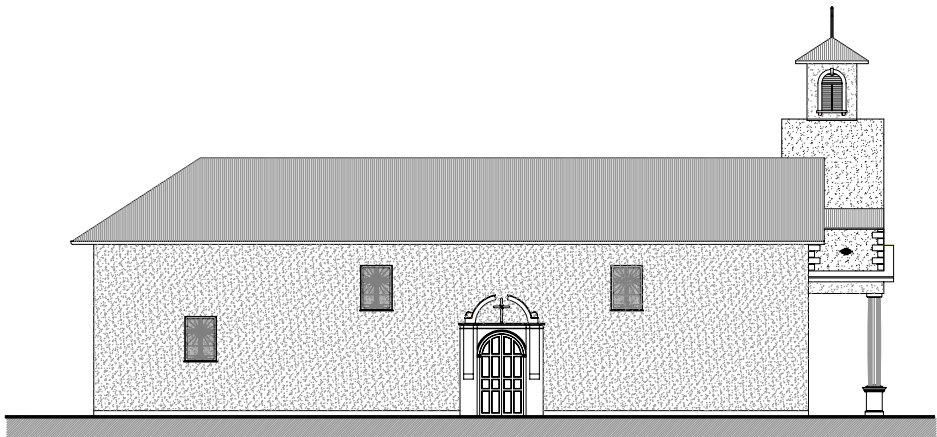
ELEVACIÓN PONIENTE  
Escala Gráfica  
0 5 10 15 m



ELEVACIÓN ORIENTE  
Escala Gráfica  
0 5 10 15 m



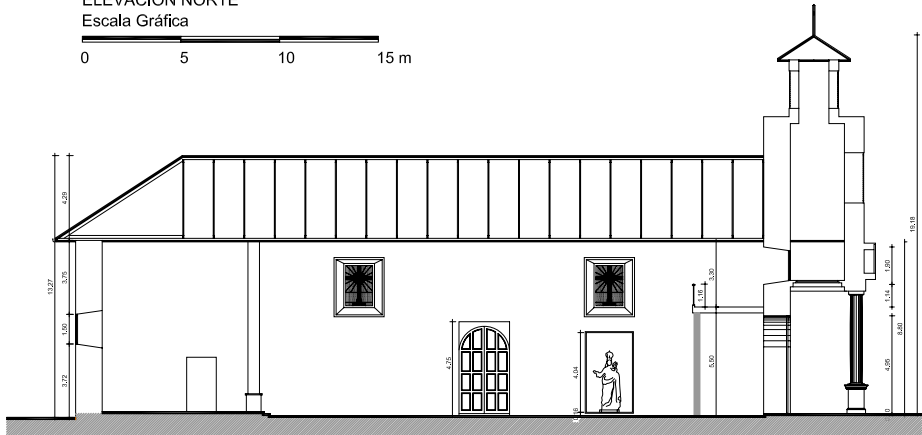
CORTE A - A'  
Escala Gráfica  
0 5 10 15 m



ELEVACIÓN SUR  
Escala Gráfica  
0 5 10 15 m



ELEVACIÓN NORTE  
Escala Gráfica  
0 5 10 15 m






CORTE B - B'  
Escala Gráfica  
0 5 10 15 m

**NOTAS:**

- Plano elaborado en el Consejo de Monumentos Nacionales en base a:
- Planos en digital facilitados por la oficina de Arquitectura "Ossa Arquitectura"
  - Las cotas prevalecen por sobre el dibujo, son aproximadas y están expresadas en metros

(\*) Esta información no acredita propiedad

 GOBIERNO DE CHILE Consejo de Monumentos Nacionales	 MINISTERIO DE EDUCACIÓN CONSEJO DE MONUMENTOS NACIONALES www.monumentos.cl
DATOS GENERALES DEL MONUMENTO NACIONAL	
Monumento Nacional Categoría: FIJACIÓN DE LÍMITES MONUMENTO HISTÓRICO <b>IGLESIA DE LA VIÑITA</b>	
REGIÓN	METROPOLITANA
PROVINCIA	SANTIAGO
COMUNA	RECOLETA
LUGAR / UBICACIÓN:	RECOLETA 900
DATOS ESPECÍFICOS DEL MONUMENTO HISTÓRICO	
(*) Propietario(s): (Comodato) Fundación Paternitas	
Rut del(los) propietario(s): _____	
Rol SII vigente: _____	
Arquitecto(s) destacado(s): Eusebio Chelli	
Materialidad predominante: Tierra	
Año de construcción: 1.834 aprox.	N° de pisos: 1
Uso original: Equipamiento / Culto y Devoción	
Uso actual: Equipamiento / Culto y Devoción	
Decreto: 751 Fecha Decreto: 19/11/1990	
ANTECEDENTES DEL PLANO	
Límite del Monumento Histórico: Polígono A - B - C - D - A.	Superficie aprox. del polígono: 1.983,94 m² Superficie aprox. construida: 536,72 m²
Simbología - Nomenclatura:	
Profesional responsable: Flor Recabarren V.	
Profesional Revisor: Felipe Gallardo G.	
Aprobado por CAMN:	
Oscar Acuña Poblete Secretario Ejecutivo Consejo de Monumentos Nacionales	Flor Recabarren Vásquez Arquitecta de la Secretaría Ejecutiva Consejo de Monumentos Nacionales
Dibujado por: PGO	Revisado por: KSV
Contenido: ELEVACIONES Y CORTES	
Escala: Escala Gráfica	
Fecha: 14/10/2009	Lámina: 2 de 2
