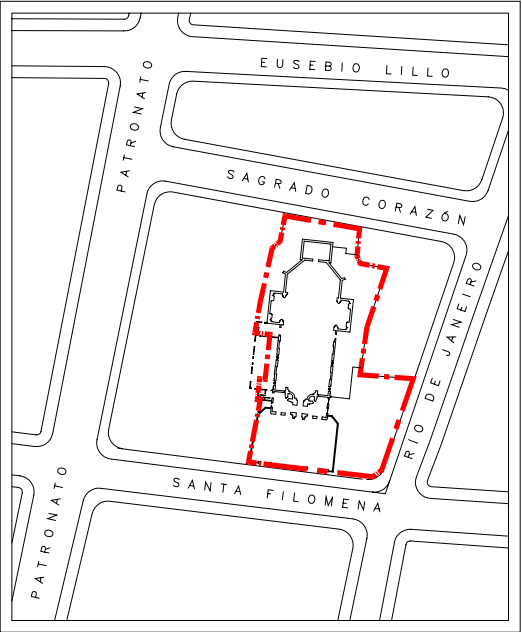


PLANO DE LÍMITE Y EMPLAZAMIENTO
Escala gráfica



PLANO DE UBICACIÓN
Escala gráfica



Fachada Principal



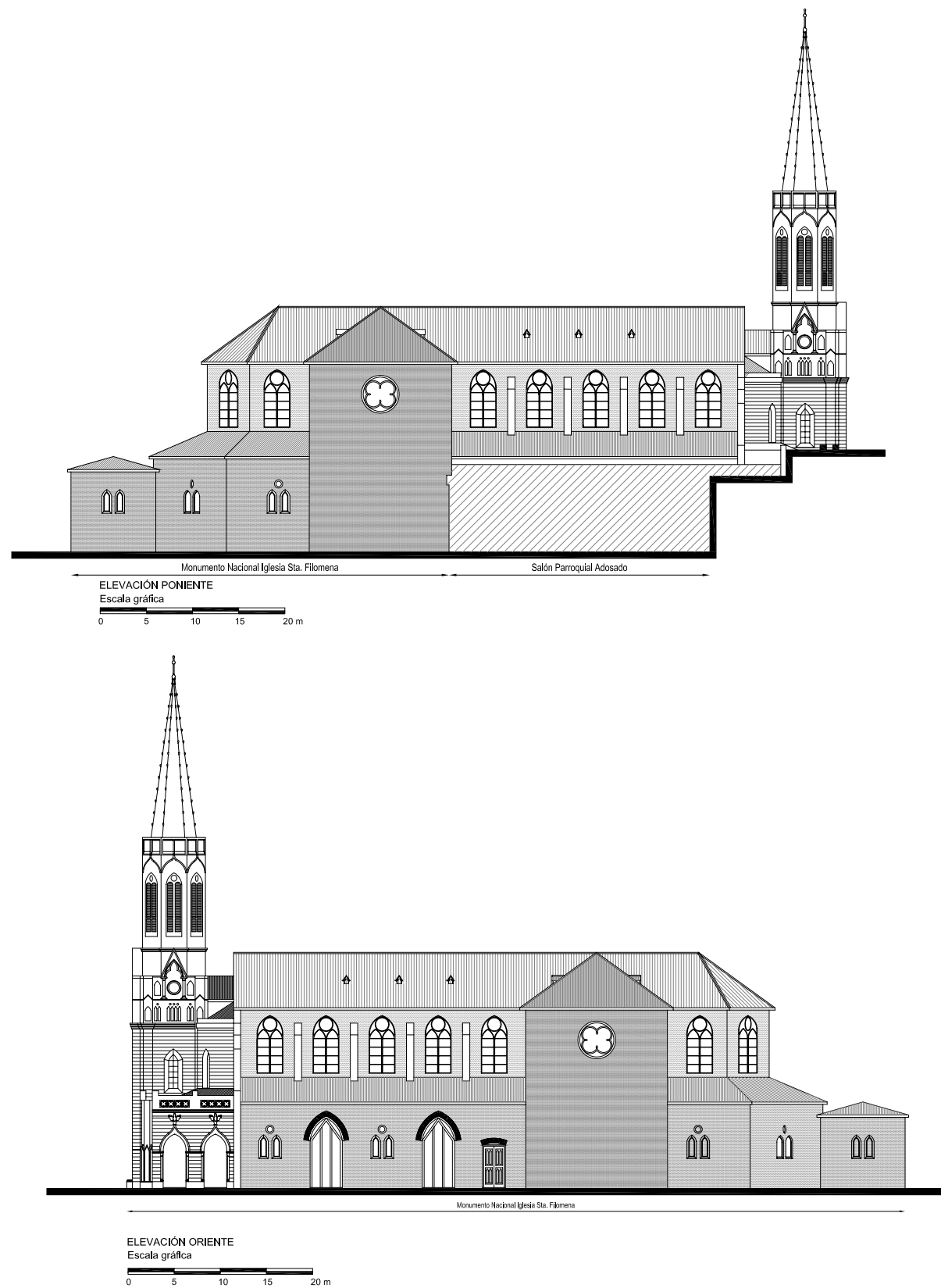
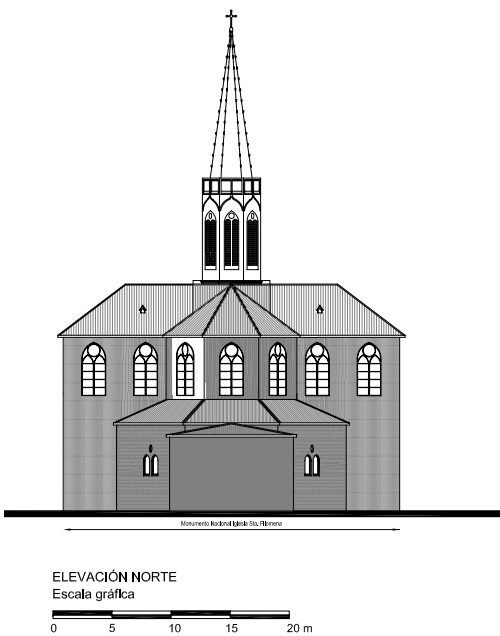
Fachada Principal





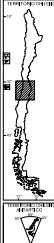
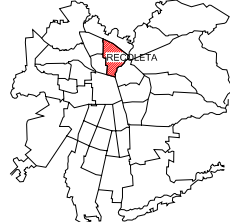
Vista Interior

NOTA:
Plano elaborado en el Consejo de Monumentos Nacionales en base a:
Planos facilitados por el Arzobispado de Santiago, agosto del 2008.

www.monumentos.cl LEY N° 17.288	
DATOS GENERALES DEL MONUMENTO NACIONAL	
Monumento Nacional	
Categoría: MONUMENTO HISTÓRICO	
IGLESIA PARROQUIAL SANTA FILOMENA	
REGIÓN	METROPOLITANA
PROVINCIA	SANTIAGO
COMUNA	RECOLETA
LUGAR / UBICACIÓN:	SANTA FILOMENA N° 315
DATOS ESPECÍFICOS DEL MONUMENTO HISTÓRICO	
Propietario(s): Arzobispado de Santiago	
Rut del(los) propietario(s):	
Rol SI:	
Arquitecto(s) destacado(s): Eugenio Joannon	
Materialidades de construcción predominante: Albañilería de Ladrillo	
Año de construcción: 1884	N° de pisos: 2
Uso original:	
Uso actual:	
Decreto:	Fecha Decreto:
ANTECEDENTES DEL PLANO	
Límite del Monumento Histórico:	Superficie aprox. del polígono:
Polígono	3.915,58 m²
A - B - C - D - E - F - G - H - I - J - K - L - M	Superficie aprox. construida:
N - O - P - Q - R - A	
Simbología - Nomenclatura:	
Profesional responsable: Mirja Díaz S.	
Profesional revisor: Felipe Gallardo G.	
Dibujado por: Purísima Garrido	
Contenido: PLANO DE LÍMITES, PLANO DE UBICACIÓN Y FOTOGRAFÍAS	
Escala:	Gráfica
Fecha: 29.05.2009	Láminas: 1 de 2



NOTA:
Plano elaborado en el Consejo de Monumentos Nacionales en base a:
Planos facilitados por Arzobispado de Santiago, agosto del 2008.

	
www.monumentos.cl	LEY N° 17.288
<p align="center">DATOS GENERALES DEL MONUMENTO NACIONAL</p> <p>Monumento Nacional Categoría: MONUMENTO HISTÓRICO</p> <p align="center">IGLESIA PARROQUIAL SANTA FILOMENA</p>	
REGIÓN	METROPOLITANA
PROVINCIA	SANTIAGO
COMUNA	RECOLETA
LUGAR / UBICACIÓN:	SANTA FILOMENA N° 315
<p align="center">DATOS ESPECÍFICOS DEL MONUMENTO HISTÓRICO</p> <p>Propietario(s): Arzobispado de Santiago</p> <p>Rut del(los) propietario(s):</p> <p>Rol SI:</p> <p>Arquitecto(s) destacado(s): Eugenio Joannon</p> <p>Materialidades de construcción predominante: Albañilería de Ladrillo</p> <p>Año de construcción: 1884</p> <p>N° de pisos: 2</p> <p>Uso original:</p> <p>Uso actual:</p> <p>Decreto: Fecha Decreto:</p>	
<p align="center">ANTECEDENTES DEL PLANO</p> <p>Límite del Monumento Histórico: Superficie aprox. del polígono: 3.915,58 m²</p> <p>Polígono: A - B - C - D - E - F - G - H - I - J - K - L - M N - Ñ - O - P - Q - R - A Superficie aprox. construida:</p> <p>Simbología - Nomenclatura:</p> <p> Límite Monumento Histórico</p> <p>Profesional responsable: Mijia Díaz S.</p> <p>Profesional revisor: Felipe Gallardo G.</p> <p>Oscar Acuña Paredes Secretario Ejecutivo Consejo de Monumentos Nacionales</p> <p>Mijia Díaz Simbólos de la Secretaría Ejecutiva Consejo de Monumentos Nacionales</p> <p>Dibujado por: Purísima Garrido</p> <p>Contenido: ELEVACIONES</p> <p>Escala: Gráfica</p> <p>Fecha: 28.05.2009 Lámina: 2 de 2</p> <p> </p> <p align="center">REGION METROPOLITANA</p>	