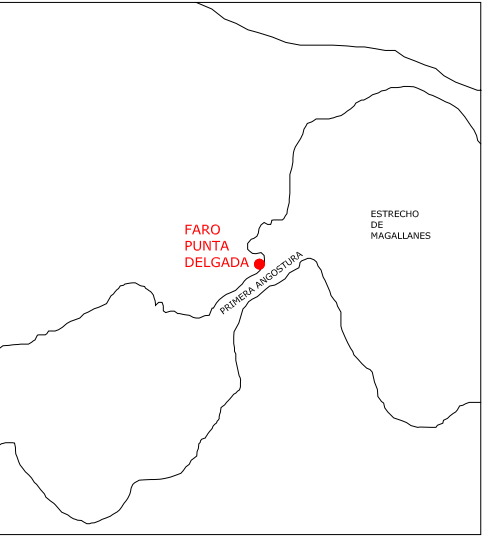


Vista del Faro desde el Estrecho de Magallanes.



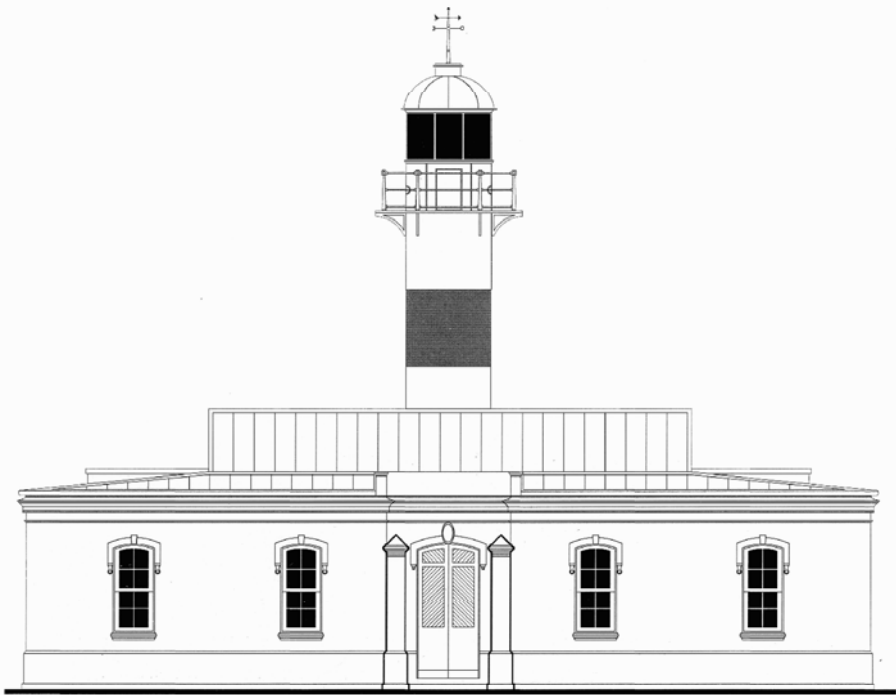
Vista del Faro. Se observa el acceso, la linterna y el Estrecho de Magallanes.



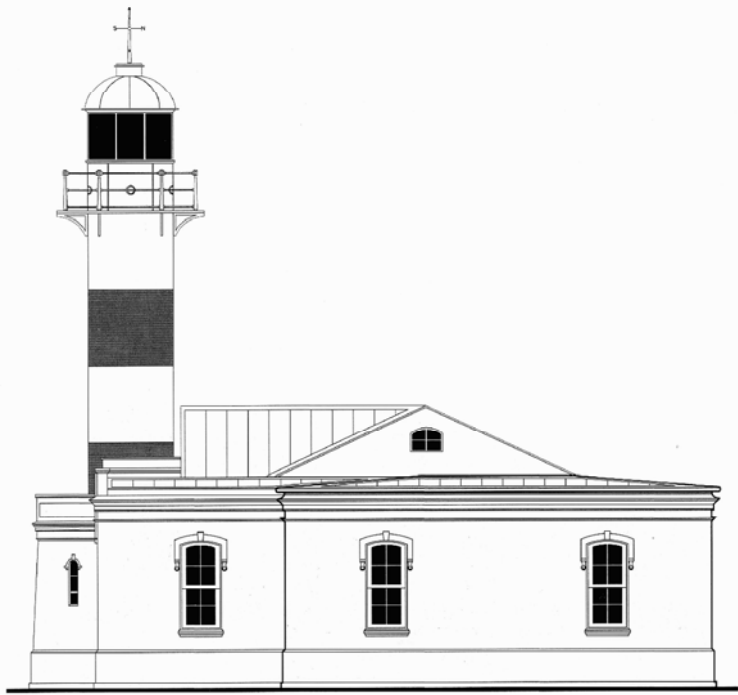
PLANO DE UBICACIÓN SIN ESCALA

NOTA:  
Plano elaborado en el Consejo de Monumentos Nacionales en base a antecedentes aportados por:  
- Ministerio de Obras Públicas, Dirección de Arquitectura, Región de Magallanes, Mayo 2008.  
- Libro: "Faros del Estrecho de Magallanes, Un patrimonio histórico y arquitectónico", Mateo Martinic B. y Julio Fernández Mallo, Ed. La Prensa Austral, 2003.

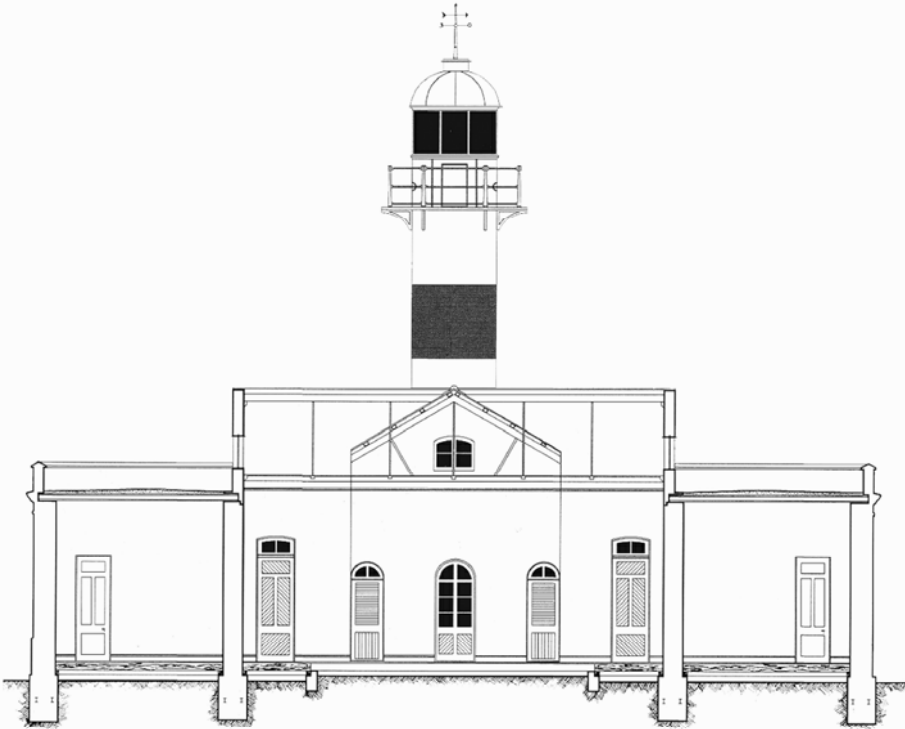
<div>MINISTERIO DE EDUCACIÓN</div> <div>CONSEJO DE MONUMENTOS NACIONALES</div>	
www.monumentos.cl	LEY N° 17.288
Monumento Nacional categoría: MONUMENTO HISTÓRICO	
FARO PUNTA DELGADA	
REGIÓN	MAGALLANES Y ANTÁRTICA CHILENA
PROVINCIA	MAGALLANES
COMUNA	SAN GREGORIO
LOCALIDAD	PRIMERA ANGOSTURA DEL ESTRECHO DE MAGALLANES
SUPERFICIE CONSTRUIDA	ALTURA APROXIMADA
285,37 m²	16 m
SIMBOLOGÍA - NOMENCLATURA	
Materialidad de la Construcción: Bloques de Hormigón	
Decreto N° y fecha de aprobación:	
Arquitecto: George Sligh	
Años de construcción: 1901	
N° de pisos: 1	
Problema: Cooperativa de Reforma Agraria Adgratista Bernardo O'Higgins, Faro Punta Delgada	
Uso Actual: Faro	
Rut:	
Dibujante: Jimena Asenjo B.	
N° de Rol Afectado:	
Arquitecto revisor: Felipe Gallardo G.	
Arquitecto responsable: Jimena Asenjo B.	
Oscar Acuña Padilla Secretario Ejecutivo Consejo de Monumentos Nacionales	
Jimena Asenjo Burgos Arquitecta Consejo de Monumentos Nacionales	
CONTENIDO: PLANTA PLANO DE UBICACIÓN FOTOGRAFÍAS	
Escala: Gráfica	
Lámina: 1 de 2	
Fecha: 30.12.2008	
<div><div>TERRITORIO CHILENO</div><div>TERRITORIO CHILENO ANTÁRTICO</div></div> <div><div>ARGENTINA</div><div>OCEANO PACÍFICO</div><div>PUNTA DELGADA</div><div>PUNTA ARENAS</div><div>PUERTO NATALES</div></div>	



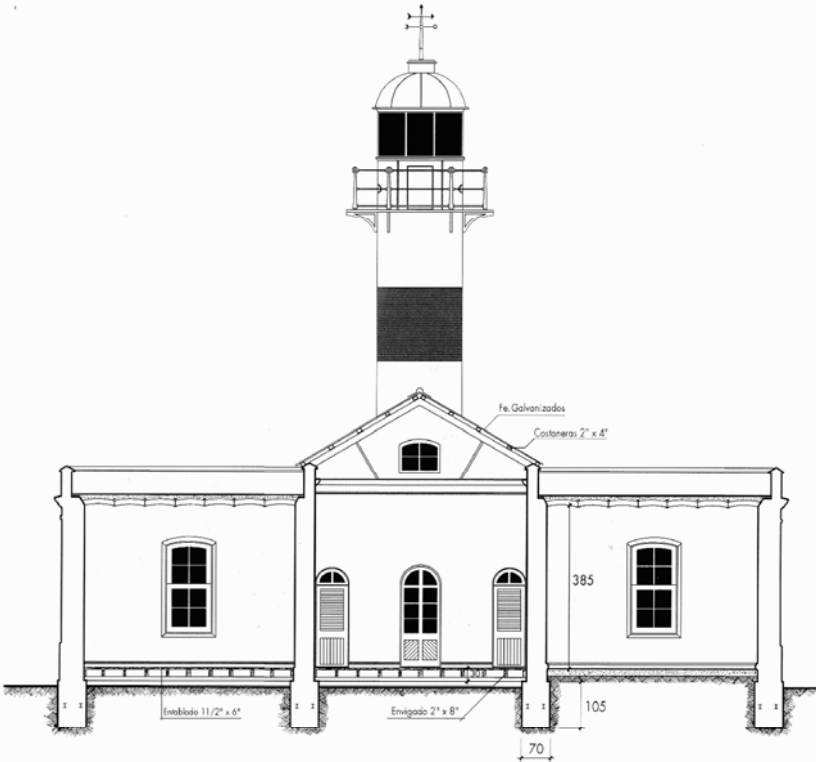
ESCALA GRÁFICA 0 1 2 3 4 5m  
ELEVACIÓN PRINCIPAL



ESCALA GRÁFICA 0 1 2 3 4 5m  
ELEVACIÓN LATERAL



ESCALA GRÁFICA 0 1 2 3 4 5m  
CORTE A - A



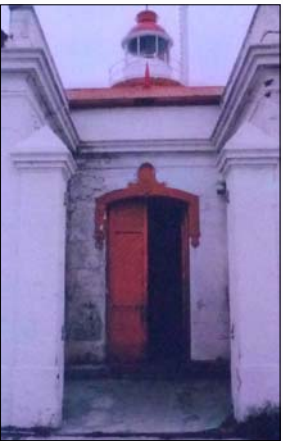
ESCALA GRÁFICA 0 1 2 3 4 5m  
CORTE B - B



Vista parcial de la linterna desde el exterior.



Vista de la linterna .



Vista del acceso antes de su restauración.

NOTA:  
Plano elaborado en el Consejo de Monumentos Nacionales en base a antecedentes aportados por:  
- Ministerio de Obras Públicas, Dirección de Arquitectura, Región de Magallanes, Mayo 2008.  
Cortes y elevaciones provenientes de:  
- Libro: "Faros del Estrecho de Magallanes, Un patrimonio histórico y arquitectónico", Mateo Martinic B. y Julio Fernández Mallo, Ed. La Prensa Austral, 2003.

MINISTERIO DE EDUCACIÓN

CONSEJO DE MONUMENTOS NACIONALES

www.monumentos.cl

LEY N° 17.288

Monumento Nacional

categoría:

MONUMENTO HISTÓRICO

FARO PUNTA DELGADA

REGIÓN	MAGALLANES Y ANTÁRTICA CHILENA
PROVINCIA	MAGALLANES
COMUNA	PUNTA ARENAS
LOCALIDAD	PRIMERA ANGOSTURA DEL ESTRECHO DE MAGALLANES
SUPERFICIE CONSTRUIDA	ALTURA APROXIMADA
285,37 m²	16 m

SIMBOLOGÍA - NOMENCLATURA

Materialidad de la Construcción: Bloques de Hormigón	Decreto N° y fecha de aprobación:
Arquitecto: George Slight	N° de pisos: 1
Años de construcción: 1901	Uso Actual:
Propietario: Cooperativa de Reforma Agraria Asignataria Bernardo O'Higgins, Faro Punta Delgada	Faro
Rut:	N° de Rol Afectado:
Dibujante: Jimena Asenjo B.	-
Arquitecto revisor: Felipe Gallardo G.	
Arquitecto responsable: Jimena Asenjo B.	

Oscar Acuña Padilla  
Secretario Ejecutivo  
Consejo de Monumentos Nacionales

Jimena Asenjo Burgos  
Arquitecta  
Consejo de Monumentos Nacionales

CONTENIDO: ELEVACIONES CORTE	
Escala: Gráfica	Lámina: 2 de 2
	Fecha: 30.12.2008

TERRITORIO CHILENO

TERRITORIO CHILENO ANTÁRTICO

ARGENTINA

OCEANO PACÍFICO