

Monumentalizando

Chile en Papel



Castillo de Niebla

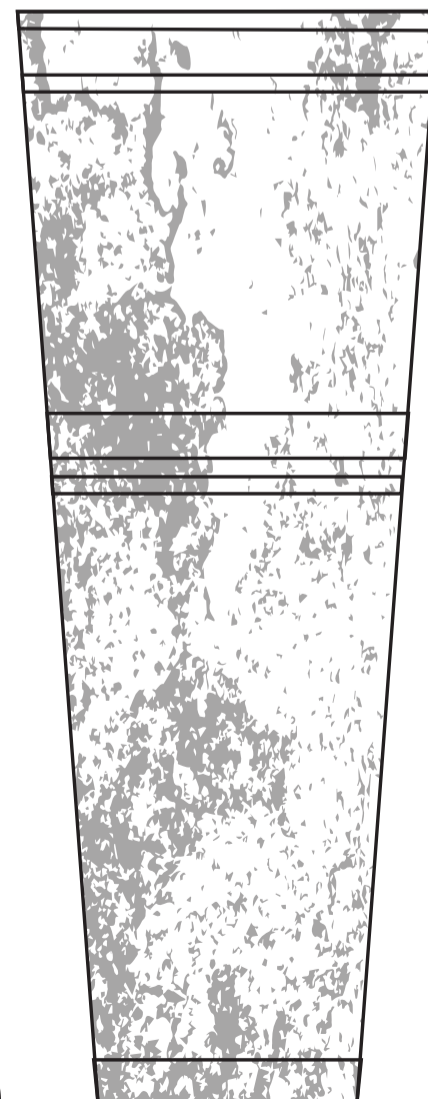
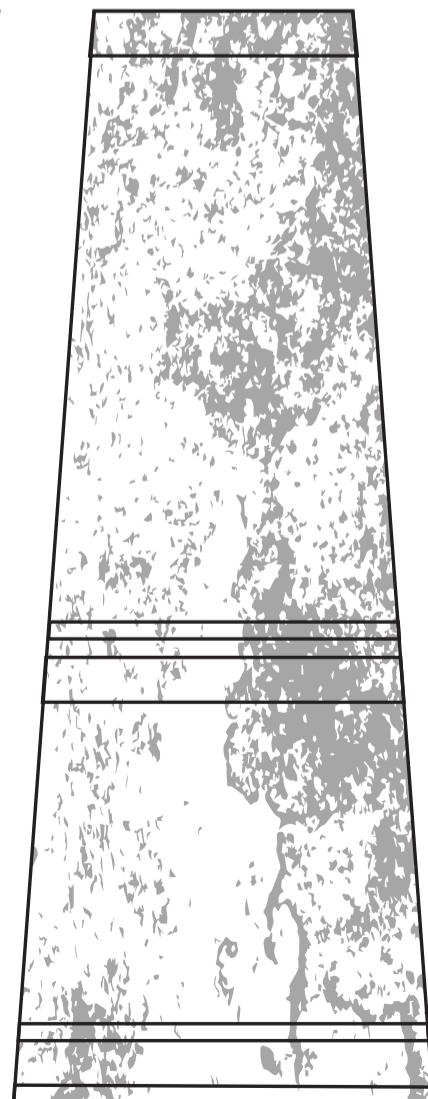
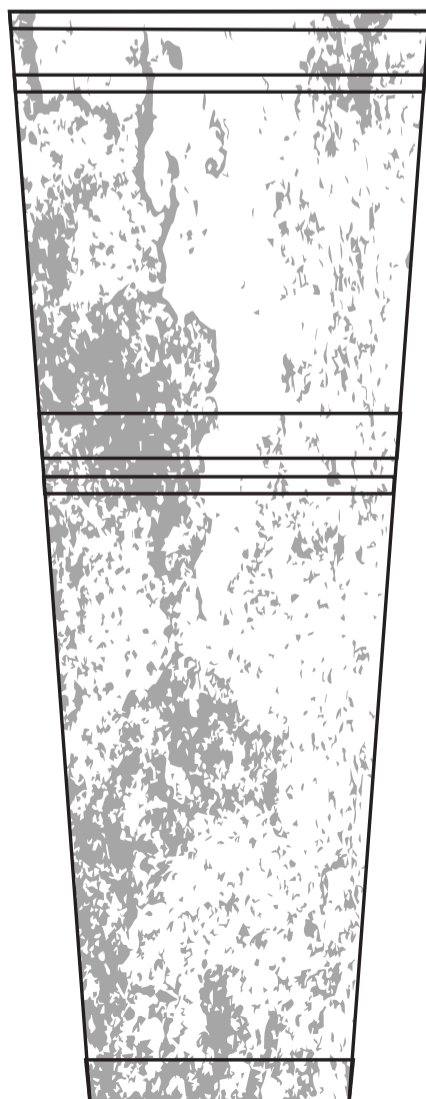
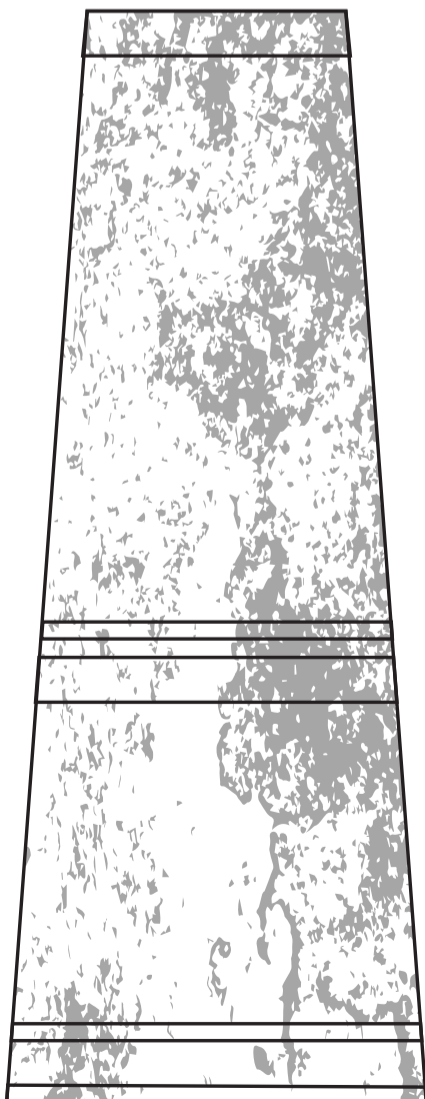
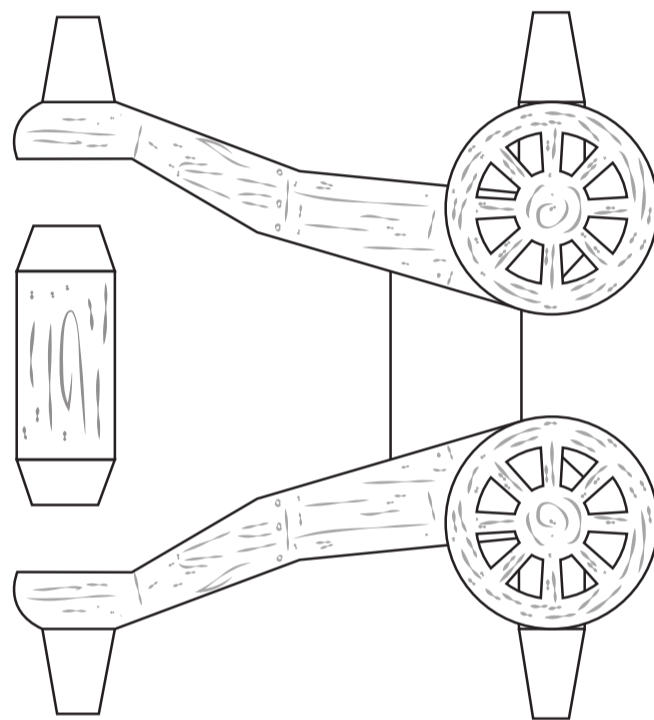
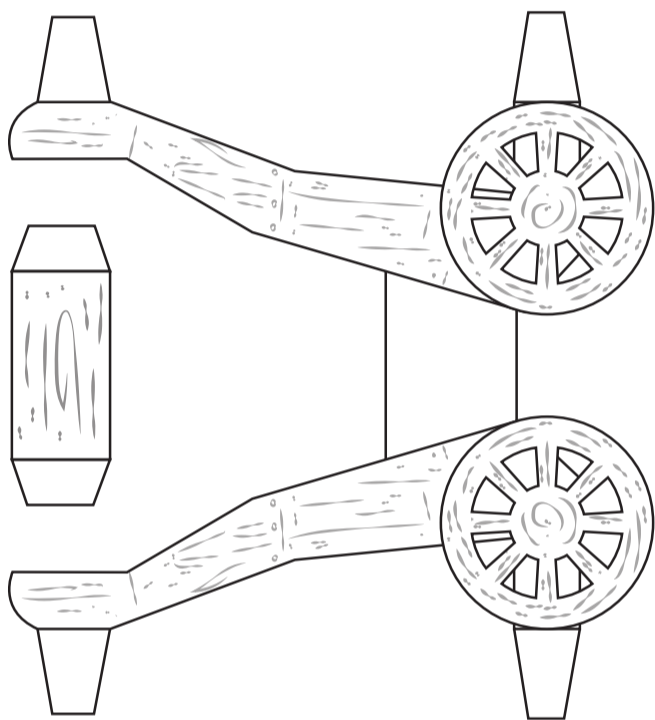
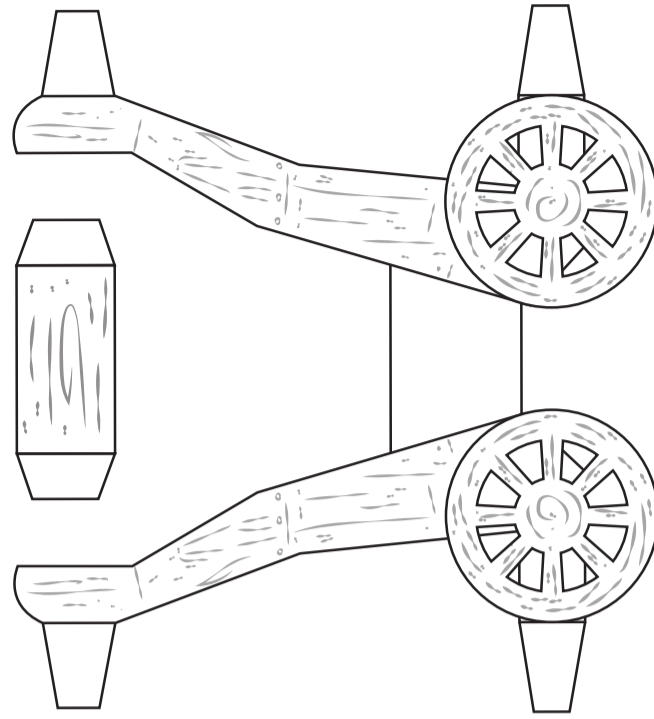
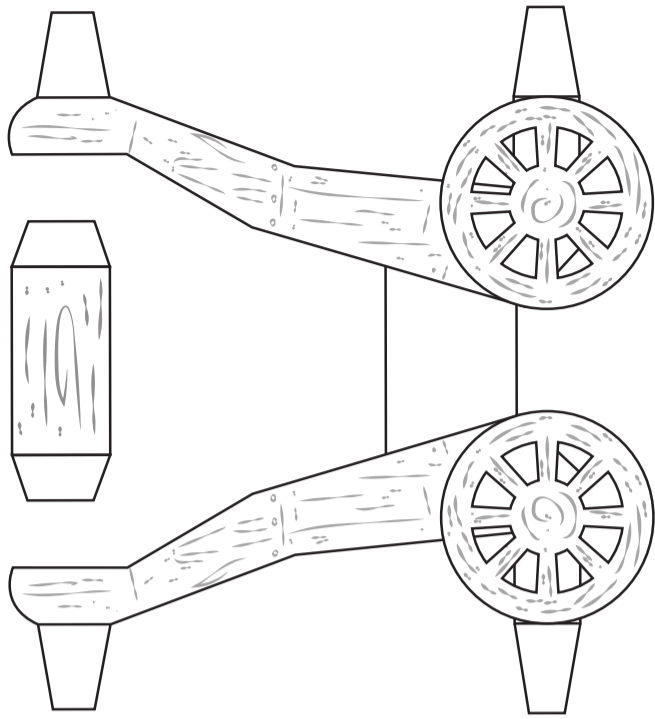
El Castillo de Niebla, también conocido como Fuerte de Niebla, es una fortificación española ubicada en la Punta de Niebla o de Santa Helena, un poblado costero emplazado a 18 kms. de la ciudad de Valdivia. El Castillo de Niebla fue declarado Monumento Histórico en el año 1550, ampliándose su zona de protección en 1991. Durante el año 1992, la Dirección de Archivos y Museos, con el apoyo del gobierno español, edificó un edificio administrativo, reconstruyó la Casa del Castellano, las cureñas y merlones de la batería; y realizó la primera excavación científica en el sitio.

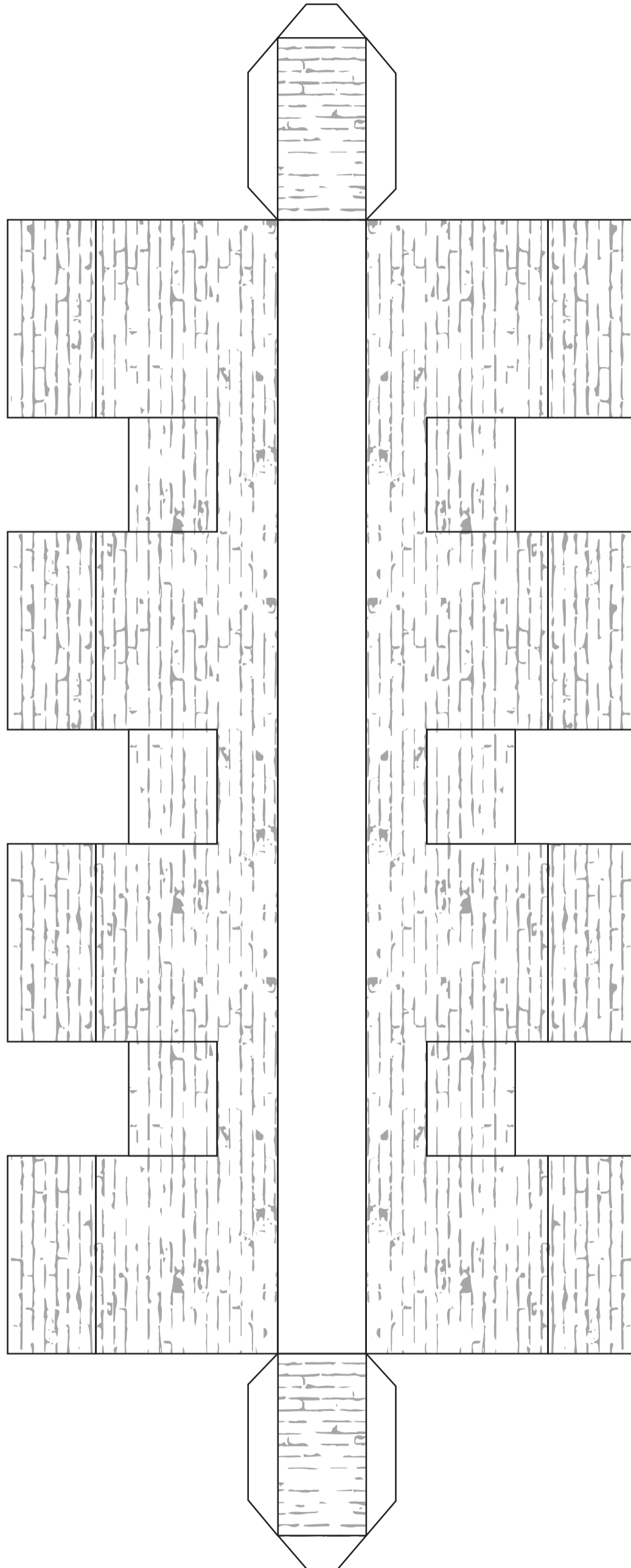
En la actualidad el lugar funciona como un museo de sitio, reabierto al público luego de que se realizaran en el Castillo y su entorno importantes restauraciones y remodelaciones, concluidas durante el año 2015.



dibam DIRECCIÓN DE BIBLIOTECAS,
ARCHIVOS Y MUSEOS
EL PATRIMONIO DE CHILE

CMN CONSEJO DE MONUMENTOS
NACIONALES DE CHILE





Castillo de Niebla

Ministerio de Educación
Chile en Papel

dibarn | DIRECCIÓN DE BIBLIOTECAS,
ARCHIVOS Y MUSEOS

CMN | CONSEJO DE
MONUMENTOS
NACIONALES DE CHILE

Three large empty rectangular boxes for drawing or writing.