

## La República



Un baile en la Casa de Gobierno de Claudio Gay. Museo Histórico Nacional (MHN).

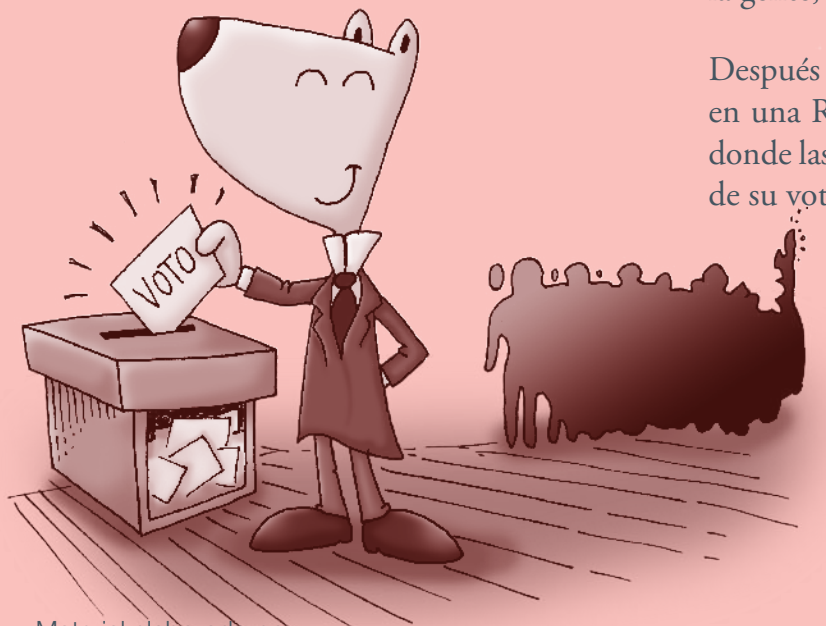


Arturo Prat. MHN

## La República

Antiguamente Chile era parte de una Monarquía, donde quien gobernaba era un Rey que no lo elegía la gente, si no por ser hijo de otro rey.

Después de la Independencia, Chile se transformó en una República, que es un sistema de gobierno donde las personas eligen a sus gobernantes a través de su voto.



## Actividad 1



Identifica cuál de estos personajes representa una monarquía y cuál una República.



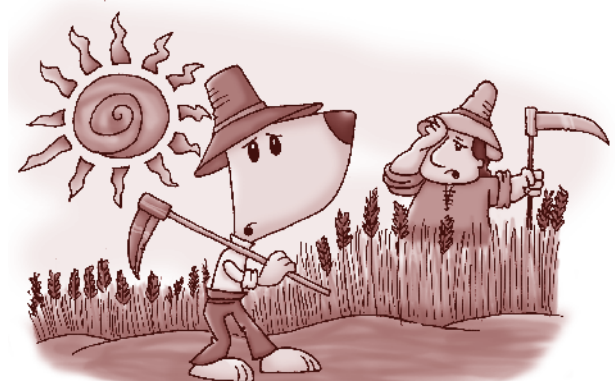
Escribe aquí a qué tipo de gobierno representa



Escribe aquí a qué tipo de gobierno representa

## La sociedad del siglo XIX

Luego de que Chile lograra la Independencia, el país comenzó a tener muchos cambios, ya sea en materia política, como también económica. Sin embargo, siguieron existiendo fuertes diferencias sociales entre los sectores populares, y los grupos más adinerados.

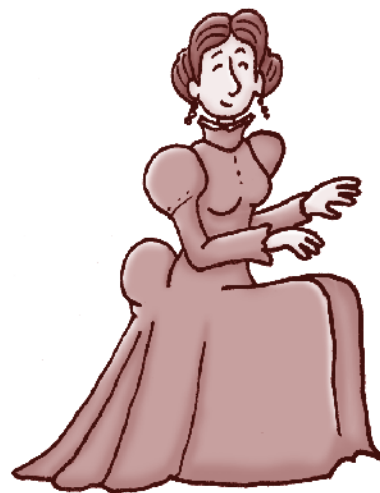


## Actividad 2



Observa la imagen, te darás cuenta que entre ambas mujeres se distinguen algunas diferencias.

Con una línea une cada mujer a los objetos de abajo que tienen que ver con el grupo social al cual pertenece.



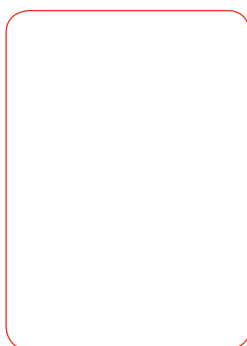
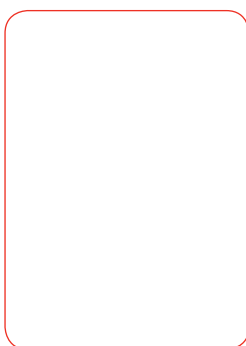
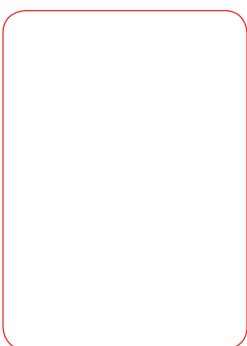
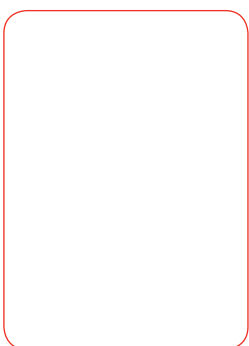
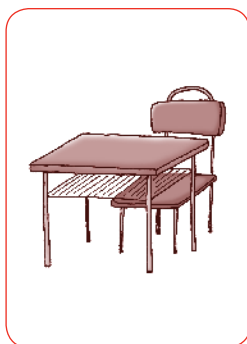
Hacia el siglo XIX las personas ocupaban diversos objetos para distintas funciones. Muchos de esos objetos los seguimos ocupando pero con otras formas y materiales.

### Actividad 3



A continuación verás una serie de objetos que ocupamos en la actualidad. Más abajo encontrarás un espacio para que en él dibujes los objetos que

cumplan la misma función en el siglo XIX. Para saber como eran debes observar muy bien las salas de exhibición, ahí los encontrarás.



### La Economía

Como te comentábamos al comienzo, durante el siglo XIX, Chile experimentó diversos cambios, muchos de ellos en el ámbito económico, pero también cultural y político. Así comenzaron a

aparecer una serie de oficios y profesiones que hasta ese entonces no eran muy conocidas en nuestro país.

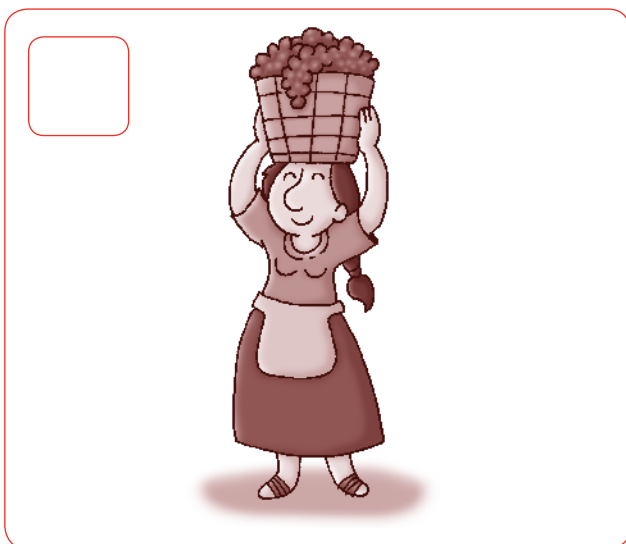
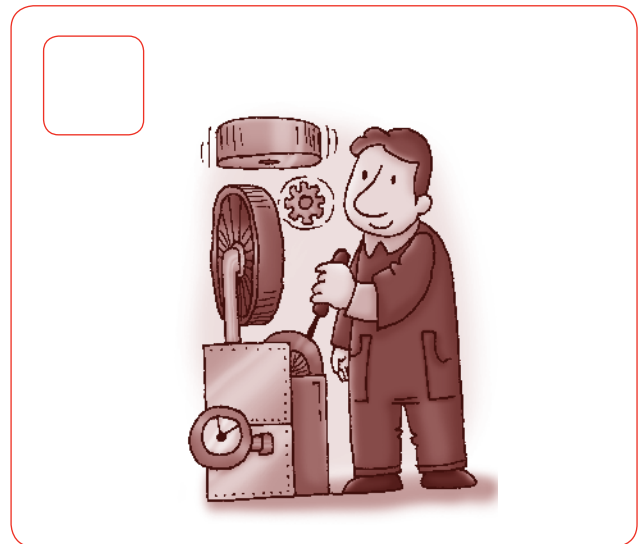


## Actividad 4

En la presente actividad encontrarás a distintos personajes desempeñándose en diversos trabajos muy importantes del siglo XIX. Deberás identificar cual es la actividad de cada trabajador.

Para ayudarte te entregamos una lista con el nombre de la actividad y el trabajo que ejercía cada personaje. Coloca la letra en el recuadro que corresponde.

| Actividad      | Trabajador |
|----------------|------------|
| a. Agricultura | Campesina  |
| b. Ejercito    | Cantinera  |
| c. Minería     | Minero     |
| d. Industria   | Operario   |





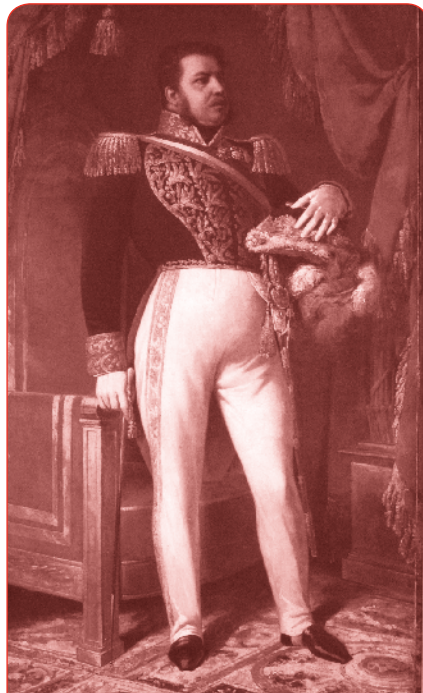
## Actividad 5

En las salas de la República están las imágenes de estos presidentes de Chile del siglo XIX. Encuéntralos y coloca sus respectivos nombres debajo de sus retratos.



Retrato de Presidente

Taller de Los Palacios  
MHN



Retrato de Presidente

Raymond Monvoisin  
MHN



Retrato de Presidente

Bartolomé Pagani  
MHN

## Medios de Transporte

En 1851 llegó a Chile la primera locomotora al país y una de las primeras de Sudamérica. Rápidamente las líneas de trenes se fueron expandiendo por todo el territorio, dejando de lado

las diligencias y las carretas. Esto reflejó cómo Chile se estaba incorporando al progreso y a la industrialización.

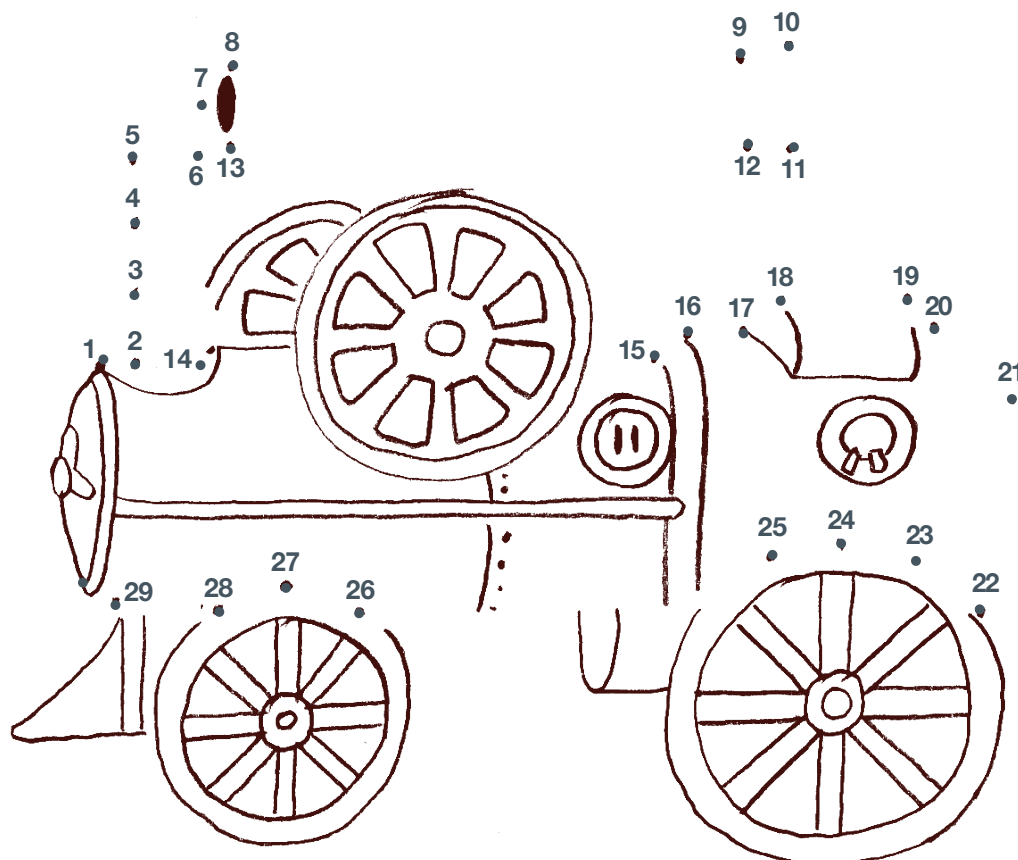
Junto con el ferrocarril llegaron a nuestro país diversas maquinarias, una de ellas era el Locomóvil (motor que se puede trasladar), utilizada principalmente en la agricultura (trilladoras) y aserraderos. Funcionaba con vapor mediante una caldera alimentada con leña, la que, a través de correas transmisoras, ponían en movimiento a las sierras.

Esta maquina se trasladaba con 6 yuntas de bueyes para poder subir los cerros donde se encontraba el aserradero. Además el Locomóvil poseía un pito que avisaba los horarios de trabajo, al inicio de la jornada laboral, el almuerzo y al fin de la jornada.

## Actividad 6



Ahora puedes terminar de dibujar el Locomóvil uniendo los números. Si te fijas bien en el patio del Museo hay una igual que te puede servir para guiarte.



## Las Ciudades

Parte del crecimiento y desarrollo de Chile se reflejó en el crecimiento y modernización de sus ciudades. En el caso de Santiago se hicieron grandes construcciones y remodelaciones, tal fue

el caso del Teatro Municipal, la Iglesia Catedral y la remodelación de la Plaza de Armas. En el siglo XIX Valparaíso se transformó en el puerto principal del país.



### Actividad 7

Pese a todos estos cambios y modernizaciones que se observaron, el país no terminó de la manera como lo conocemos hoy. Sin duda el dibujo de abajo miente. Debes encontrar los seis errores

presentes en la imagen y márcalos con una cruz ya que mirando el Museo has aprendido muchas cosas sobre tu historia.



# Minería

Chile siempre ha sido un país muy rico en minerales. En el siglo XIX en el norte se explotaba

principalmente el cobre y el salitre, en el sur se explotaba el carbón.

## Actividad 8



Compara los dos dibujos que nos muestran la forma de extraer mineral en el norte y en el sur.

| Carbón   | Salitre   |
|--|---|
|  |  |
| <p>a. ¿En qué parte del suelo se encuentra el mineral?</p>                         | <p>a. ¿En qué parte del suelo se encuentra el mineral?</p>                          |
| <hr/>  | <hr/>   |
| <p>b. ¿De qué color es este mineral?</p>   | <p>b. ¿De qué color es este mineral?</p>  |
| <hr/>  | <hr/>   |
| <p>c. ¿Para qué era utilizado este mineral?</p>                                    | <p>c. ¿Para qué era utilizado este mineral?</p>                                     |
| <hr/>  | <hr/>   |

## La Guerra del Pacífico

En el siglo XIX se desató una guerra entre Chile, Perú y Bolivia, el objetivo era el salitre de la zona norte. Este mineral era muy requerido en el mundo entero ya que servía como fertilizante de tierras y para fabricar pólvora. Lamentablemente muchos hombres murieron luchando, pero finalmente Chile ganó la guerra.

De esta guerra se recuerda el Combate Naval de Iquique, el 21 de mayo de 1879, nuestro país se enfrentó con La Esmeralda (corbeta chilena) contra el Huascar (acorazado peruano), Chile perdió el combate y nuestra pequeña corbeta se hundió, pero fue muy destacable la valentía de los marinos chilenos.



## Actividad 9



Observa la pared de la sala donde aparece este importante personaje y responde las preguntas:



¿Cuál es su nombre?

---

¿En qué batalla de la guerra del Pacífico peleó?

---

¿Ganó o perdió esa batalla?

---

¿Por qué es considerado un héroe?

---

---

---

---

## Los Inmigrantes

Durante el siglo XIX llegó a Chile un gran número de inmigrantes europeos, quienes se establecieron principalmente en Valparaíso y Valdivia. Ellos trajeron consigo sus costumbres y tradiciones, así

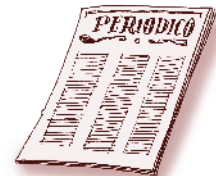
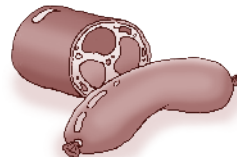
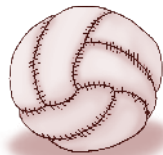
como también nuevas tecnologías productivas. Aportaron con variadas actividades económicas y culturales que ayudaron al progreso de nuestro país.

### Actividad 10

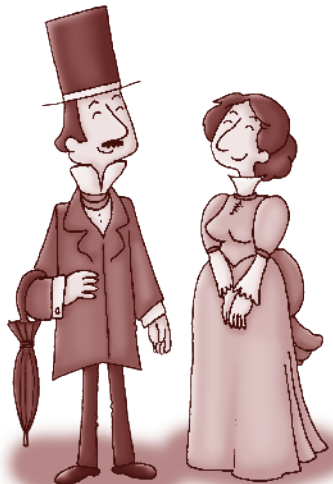


Con la ayuda de tu profesor lee el texto del panel “Los Inmigrantes” de la sala Orden Liberal y ahí encontrarán información a cerca del aporte al país de los extranjeros llegados a Chile, tanto británicos como alemanes.

Según la información leída identifica qué productos fueron traídos por los británicos y cuales por los alemanes.



#### Británicos



#### Alemanes

