

ENE|FEB 2013

bibliom

CARTELERA CULTURAL
REGIÓN METROPOLITANA
DISTRIBUCIÓN GRATUITA

calendario **ENE|FEB 2013**

dibam | DIRECCIÓN DE BIBLIOTECAS,
ARCHIVOS Y MUSEOS

LUNES	MARTES	MIÉRCOLES	JUEVES	VIERNES	SÁBADO	DOMINGO
	01	02	03	04	05	06
07	08	09	10	11	12	13
14	15	16	17	18	19	20
21	22	23	24	25	26	27
28	29	30	31			

LUNES	MARTES	MIÉRCOLES	JUEVES	VIERNES	SÁBADO	DOMINGO
				01	02	03
04	05	06	07	08	09	10
11	12	13	14	15	16	17
18	19	20	21	22	23	24
25	26	27	28			

ÍNDICE

- 4 Salitre: el oro blanco de Chile traspasa las fronteras
- 6 Biblioteca Nacional
- 10 Sistema Nacional de Bibliotecas Públicas
 - Biblioteca de Santiago
 - Bibliotecas Públicas de la Región Metropolitana
- 20 Archivo Nacional
- 24 Museo Histórico Nacional
- 28 Museo Nacional de Bellas Artes
- 32 Museo Nacional de Historia Natural
- 36 Museos Especializados
 - Centro Patrimonial Recoleta Dominica
 - Museo Nacional Benjamín Vicuña Mackenna
 - Museo de la Educación Gabriela Mistral

SALITRE: EL ORO BLANCO DE CHILE TRASPASA LAS FRONTERAS

A partir del jueves 3 de enero, en una de las vitrinas del ala sur del Metro Santa Lucía, el Departamento de Comunicaciones y el Archivo Nacional de Chile, dependientes de la Dirección de Bibliotecas, Archivos y Museos (Dibam), ponen a disposición de los usuarios la nueva exposición: "Salitre: el oro blanco traspasa las fronteras", con una colección de más de veinte afiches de la década de 1930, que promueven el uso del salitre chileno como fertilizante en diversos países del mundo.

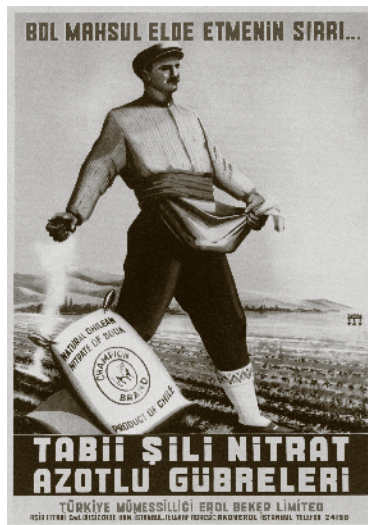
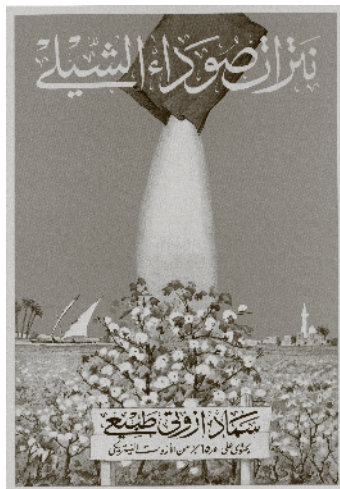


Pág. 2:
Afiche realizado en Suecia en la década de 1930. 71 x 47 cm.

Pág. 3:
Afiche realizado en Brasil. Fechado en 1939. 73,5 x 54 cm.



E. B. A. REGAL MUTO & CIA. S. PAULO - RIO



La serie está matizada con fotografías de la edad de oro del salitre y con reproducciones de fichas-salario, que los obreros recibían como pago por su esforzada y arriesgada labor.

Entre los textos que la complementan se destaca "Páginas del Salitre", de Baldomero Lillo (1867-1923), que narra las durísimas condiciones en que laboraban los obreros del "Oro Blanco", mineral que en el mayor apogeo de su extracción aportó más del 56% de los ingresos a las arcas fiscales de Chile.

Pág. 4:
Arriba a la izquierda: Afiche realizado en Estados Unidos, 1899-1900, sin firma. 22,2 x 14,5 cm.

Arriba a la derecha: Afiche realizado en Egipto, sin fecha. 58 x 42 cm.

Abajo a la derecha:
Afiche realizado en Turquía, en 1949. 71 x 47 cm.

Pág. 5:
Grupo de obreros desrripadores antes de entrar al cachucho.
Crédito: Oficina Alianza. Editorial Ricaaventura.





→ BIBLIOTECA NACIONAL DE CHILE

AV. LIBERTADOR BERNARDO O'HIGGINS 651, SANTIAGO

🚶 Estación Santa Lucía, L1

☎ 56-2-2360 52 00

✉ biblioteca.nacional@bndechile.cl

🌐 www.bibliotecanacional.cl

La Biblioteca Nacional es la institución cultural más antigua del país y el principal centro bibliográfico patrimonial de Chile. Depósito obligatorio de la totalidad de la producción nacional registrada, su misión es recopilar, preservar y difundir los diversos materiales bibliográficos –impresos y en otros soportes– que forman parte de la memoria colectiva nacional, a fin de posibilitar el acceso a la información y al conocimiento contenido en sus colecciones.

Colecciones:

Su valioso acervo incluye, desde volúmenes del siglo XVI, a obras recientes chilenas y extranjeras. Asimismo, resguarda una amplia variedad de partituras, manuscritos, mapas, fotografías, revistas, periódicos, archivos digitales y registros audiovisuales.

Servicios:

Acceso al catálogo bibliográfico en línea; información de referencia; visitas guiadas, préstamos a domicilio; material bibliográfico para ciegos; exposiciones; ciclos de cine y música; librería; internet gratuito y cafetería. Además, ofrece servicios a través de internet, entre los que se destacan Bibliotecario en línea, y los portales Memoria Chilena y Chile para niños.

Horario de atención:

De lunes a viernes, de 9:00 a 19:00 hrs. y el sábado, de 9:10 a 14:00 hrs.

Valores:

Los servicios bibliotecarios y las actividades culturales son gratuitos. Sólo deben pagarse los servicios de reproducción.

➔ AUDIOVISUALES

MARTES 8, 15, 22 y 29 de ENE | 19:00 hrs.

Ciclo de cine: "Directoras españolas".

Sala América.

MARTES 8

"Te doy mis ojos".

De Iciar Bollain, 2003.

106 minutos.

MARTES 15

"Tu vida en 65".

De María Ripoll, 2006.

100 minutos.

MARTES 22

"Lo mejor de mí".

De Roser Aguilar, 2007.

85 minutos.

MARTES 29

"Mataharis".

De Iciar Bollain, 2007.

100 minutos.

➔ CONFERENCIAS, CHARLAS Y DEBATES

JUEVES 10 de ENE | 19:00 hrs.

Encuentro compositores y musicólogos.

Sala Ercilla.

➔ EXPOSICIONES

DURANTE TODO ENERO

LUNES → VIERNES | 9:00 → 18:30 hrs.

SÁBADO | 9:10 → 13:30 hrs.

"Reencuentro con Carlos Droguett".

Salón Bicentenario.

Exposición de Roberto Parra
"Pura vida, puro pueblo".
Galería de Cristal.

➔ PRESENTACIONES DE LIBROS

JUEVES 17 de ENE | 19:00 hrs.

Presentación de la revista
Quinchamalí. Artes, letras,
sociedad, dedicada a Nicanor
Parra.

Sala América.

➔ TALLERES Y CURSOS

MIÉRCOLES 9 de ENE | 19:00 hrs.

Lectura poética de los
alumnos del taller de creación
literaria de Tomás Harris.

Actividad de cierre:

Sala Ercilla.

➔ ACTIVIDADES ESPECIALES

VIERNES 11 de ENE | 19:00 hrs.

Presentación del proyecto:
"La ruta ancestral de los
bailes chinos".

Sala América.

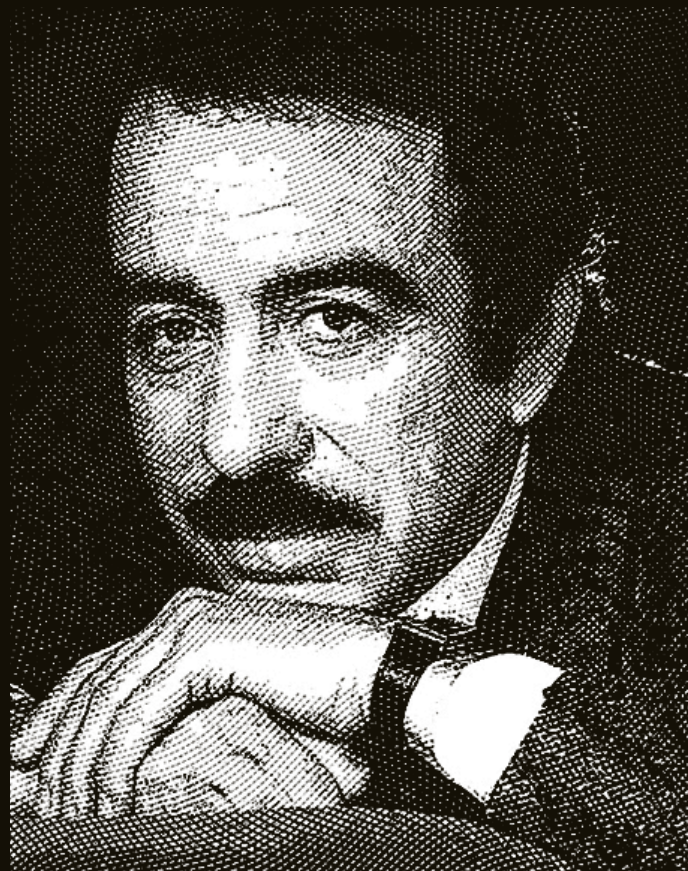
JUEVES 31 de ENE | 19:00 hrs.

Ceremonia de premiación
del concurso "Poesía Infantil
para escritores chilenos".

A cargo de Espacio

Creamundo.

Sala América.



La Biblioteca Nacional y Grupo Archivo de Música,
tienen el agrado de invitar:

Encuentro con Buddy Richard

En el marco de la donación de su legado musical
a la Biblioteca Nacional.

21 de enero | 19:00 hrs. | Sala América



→ SISTEMA NACIONAL DE BIBLIOTECAS PÚBLICAS

- Biblioteca de Santiago
- Bibliotecas Públicas Región Metropolitana

- 🌐 www.bibliotecaspublicas.cl
- 🌐 www.bibliotecasantiago.cl
- 🌐 www.biblioredes.cl
- 🌐 www.bibliometro.cl
- 🌐 www.bibliocatalogo.cl

El Sistema Nacional de Bibliotecas Públicas (SNBP) busca fomentar la lectura a lo largo de Chile –desde Visviri a Puerto Williams, incluidas las islas de Pascua y Juan Fernández– a través de las 450 bibliotecas públicas, en convenio con la Dibam, y de diversos puntos de préstamo, como los Bibliómetros y los Caseros del Libro.

Las bibliotecas públicas son espacios abiertos a la comunidad en los que conviven la información, la educación y la lectura recreativa. Cada una de ellas es un centro cultural en su territorio, que privilegia la lectura, pero a la vez integra las nuevas tecnologías de información.

De esta manera, el SNBP orienta su trabajo a la participación ciudadana y a mejorar y crear diferentes servicios, elaborando proyectos que incluyan a la comunidad en la gestión de la biblioteca.

Colecciones:

Narrativa, poesía, ensayos y textos especializados, entre otros. Acceso al catálogo digital nacional a través de www.bibliocatalogo.cl

Servicios:

Préstamos en sala y a domicilio; actividades de extensión (talleres, charlas, exposiciones, cine, etc.) y cursos presenciales y en red de variados temas digitales.



BIBLIOTECA DE SANTIAGO
Arquitectos: Carlos Ugarte,
Arturo Cox y Matías Córdoba.
Edificio data del 2005.

→ BIBLIOTECA DE SANTIAGO

La biblioteca posee cerca de 50 mil títulos a disposición de los usuarios, con un volumen de unos 200 mil ejemplares (libros, revistas, cómics, DVD, CDrom, audiolibros y mapas, entre otros). La colección está compuesta por literatura infantil, juvenil y de adultos, así como por textos especializados de diversas materias.

Horario de atención:

Martes a viernes, de 11:00 a 20:30 hrs.
Sábado y domingo, de 11:00 a 17:00 hrs.

Valores:

Los servicios bibliotecarios y las actividades culturales son gratuitos. Sólo se debe pagar por los servicios de reproducción.

Matucana 151, Santiago

Estación Quinta Normal, L5.
☎ (56 2) 800 22 06 00 - (56 2) 2328 20 00
www.bibliotecadesantiago.cl

➤ AUDIOVISUALES

JUEVES 24 de ENE | 21:00 hrs.

Muestra cinematográfica "Foco en Australia" y "Mary and Max".
En conjunto con Matucana 100 y la embajada de Australia.
Explanada.

VIERNES 25 de ENE | 21:00 hrs.

Muestra cinematográfica "Foco en Australia" y "Brand new day".
En conjunto con Matucana 100 y la embajada de Australia.
Explanada.

➤ CONFERENCIAS, CHARLAS Y DEBATES

JUEVES 17 de ENE | 18:00 hrs.

"Una mirada crítica de la intervención psicológica hoy".
Organiza MUMS.
Sala de Conferencias.

➤ EXPOSICIONES

MARTES → VIERNES | 11:00 → 20:30 hrs.

SÁBADOS y DOMINGOS | 11:00 → 17:00 hrs.

HASTA EL VIERNES 18 de ENE

Muestra itinerante "Montajes comunicacionales del pasado y del presente".
Organiza Londres 38.
Plaza Zócalo.

MIÉRCOLES 2 de ENE → JUEVES 28 de FEB

"100 Postales por la paz".
Sala +18.

JUEVES 3 → JUEVES 31 de ENE

Exposición "Mujeres en el Siglo XX. Lo cotidiano se vuelve parte de la historia".
Sala de Exposiciones piso 1.
Edificio de Extensión Cultural.

DESDE EL MARTES 5 de FEB

Exposición de ilustraciones "Cartel Manifiesto".
Del Colectivo Manifiesto,
inauguración el martes 5, a las 18:30 hrs.
Sala Comercial Suroriental.
Edificio de Extensión Cultural.

MARTES 8 de ENE → DOMINGO 24 de FEB

Muestra "Retrofuturista; desde la escultura al pixel".
Inauguración el viernes 11, a las 19:00 hrs.
Sala Novedades.

DURANTE TODO ENE Y FEB

"Cuajo; presencia cruda".
Espacio: Sala +18

DURANTE TODO ENE Y FEB

Exposición de Fotografía Patrimonial y Contemporánea del Centro Nacional del Patrimonio Fotográfico (Cenfoto).
Salas de Exposiciones Cenfoto.

MARTES 8 de ENE → JUEVES 28 de FEB

MARTES → VIERNES | 11:00 → 20:30 hrs.

SÁBADOS y DOMINGOS | 11:00 → 13:00 hrs. y

15:00 → 17:00 hrs.

Exposición del Colectivo

URBAN PLOT: "Aproximaciones contemporáneas a la ilustración".

Inauguración el martes 8, a las 18:30 hrs.

Sala de Exposiciones Zócalo.

➤ INFANTIL

TODOS LOS JUEVES de ENE y FEB | 16:30 hrs.

Dinosaurios en vacaciones.
Sala Infantil.

TODOS LOS VIERNES de ENE | 16:30 hrs.

Guaguacuentos en vacaciones.
Sala Infantil.

TODOS LOS VIERNES de ENE | 17:00 → 18:00 hrs.

"Aprende a contar cuentos con la fundación Apalabrar".
Taller de narración oral para niños y niñas de 7 a 10 años.
Sala Zócalo Norte.

MARTES 8, 15, 22 y 29 de ENE | 11:30 → 12:30 hrs

TODOS LOS JUEVES de ENE | 11:30 → 12:30 hrs

Taller de yoga para crecer en armonía.
Con Danny Ahumada
Sala Infantil.

SÁBADO 5 y DOMINGO 6 de ENE | 16:00 hrs.

Obra de teatro infantil y familiar "Maldadosos".
Compañía de teatro Recreo.
Auditorio.

TODOS LOS DOMINGOS de ENE | 15:30 hrs.

Domingos de cuentos con

"Fundación Apalabrar".
Sala Infantil.

TODOS LOS SÁBADOS de ENE y FEB | 12:00 hrs.

TODOS LOS DOMINGOS de ENE y FEB | 12:30 hrs.

SÁBADOS 5 y 12 de ENE | 15:30 hrs.

SÁBADOS 2 y 9 de FEB | 15:30 hrs.

Cuentacuentos para toda la familia.

Sala Infantil.

SÁBADOS 19 y 26 de ENE | 15:30 hrs.

SÁBADOS 16 y 23 de FEB | 15:30 hrs.

Cuentacuentos con Kamishibai.

Organizado por el Instituto Japonés de Cultura, para toda la familia.

MARTES 8, 15, 22 y 29 de ENE | 16:30 hrs.

TODOS LOS MARTES de FEB | 16:30 hrs.

Vacacionarte.

Sala Infantil.

MIÉRCOLES 9, 16, 23 y 30 de ENE | 16:30 hrs.

TODOS LOS MIÉRCOLES de FEB | 16:30 hrs.

Historias de pequeños y pequeños.

Sala Infantil.

TODOS LOS SÁBADOS Y DOMINGOS de FEB

16:00 hrs.

Obra de teatro infantil y familiar "Mary Poppins".

Terminal Producciones.
Auditorio.

TODOS LOS DOMINGOS de FEB | 15:30 hrs.

Domingos de cuentos con

"Fundación Apalabrar".
Sala Infantil.

PRESENTACIONES DE LIBROS

VIERNES 18 de ENE | 18:30 hrs.

Presentación del libro "ArKanus: el señor del abismo".

Del autor Carlos Miranda.
Terraza, tercer piso.

TALLERES Y CURSOS

SÁBADO 5 de ENE | DESDE LAS 12:00 hrs.

Talleres abiertos y familiares de xilografía.

Colectivo Graticambulante.
Columnas.

MARTES 8 y 15 de ENE | 18:00 → 19:30 hrs.

JUEVES 10 y 17 de ENE | 18:00 → 19:30 hrs.

Taller "Las puertas a la acuarela".

Sala Juvenil.

MARTES 5 → VIERNES 8 de FEB | 17:00 hrs.

Cómo hacer un cómic.
Sala Juvenil.

ACTIVIDADES ESPECIALES

JUEVES 14 de FEB | 18:30 hrs.

Celebrando el día del amor.
Sala novedades.

4º FESTIVAL DE TEATRO INFANTIL Y FAMILIAR DE VERANO 2013

La Biblioteca de Santiago presenta, entre el **12 al 27 de enero**, obras para niños, niñas y toda la familia. En esta oportunidad, se mostrarán siete obras de teatro, en 22 funciones, en el Auditorio.

PROGRAMA

SÁBADO 12 y DOMINGO 13 | 16:00 hrs.

"Maldadosos".

Compañía de teatro Recreo.

MARTES 15 y MIÉRCOLES 16 | 17:30 y 19:00 hrs.

"La caperucienta".

Compañía de teatro Apatapelá.

JUEVES 17 y 18 | 17:30 y 19:00 hrs.

"Las enseñanzas del sabio doctor Salud y su ayudante Verdurita".

Compañía de teatro Histórico Laguna.

SÁBADO 19 y DOMINGO 20 | 16:00 hrs.

MARTES 22 y MIÉRCOLES 23 | 17:30 hrs.

"Los tres chanchitos" Compañía de teatro La Chimenea.

MARTES 22 y MIÉRCOLES 23 | 19:30 hrs.

"El teniente Bello".

Compañía La Difunta Teatro.

JUEVES 24 y VIERNES 25 | 17:30 y 19:00 hrs.

"Tito: cabeza de chorlito". Compañía de teatro Funciones del Mundo.

SÁBADO 26 y DOMINGO 27 | 16:00 hrs.

"Mary Poppins".

Terminal Producciones.



→ BIBLIOTECAS PÚBLICAS REGIÓN METROPOLITANA

Las bibliotecas públicas de la Región Metropolitana brindan un acceso libre y voluntario a la lectura, convirtiéndose en un importante agente en el proceso de aprendizaje permanente. Además, realizan habitualmente una variada gama de actividades como talleres, charlas y ciclos audiovisuales, entre otras. A través del programa Biblioredes dan acceso a internet y ofrecen capacitación gratuita en contenidos y desarrollos digitales.

Horario de atención:

En general es de 9:00 hrs a 18:00 hrs.

Valores:

Los servicios bibliotecarios y las actividades son gratuitos. Sólo se debe pagar cuando se indica por actividades adicionales.

- www.bibliotecaspublicas.cl
- www.bibliocatalogo.cl

→ BIBLIOTECA PÚBLICA N° 103

Av. 5 de Abril N° 4051, Estación Central.

TODOS LOS MIÉRCOLES de ENE y FEB

10:30 → 11:30 hrs.

"Talleres de cuentacuentos".

→ BIBLIOTECA PÚBLICA N° 294

Aníbal Pinto N° 12952, La Pintana.

LUNES 14 de ENE | 15:30 hrs.

"Taller de manualidades".

Con papel de diario, revistas, cartón, botellas, etc.

LUNES 14 y MARTES 15 de ENE | 17:00 hrs.

"Juegos Literarios".

MARTES 15 de ENE | 15:30 hrs.

"Taller de pintura en piedra, hojas".

MIÉRCOLES 16 de ENE | 15:30 hrs.

"Taller de dibujo con figuras geométricas".

Técnica de luz y sombra con carboncillo.

MIÉRCOLES 16 de ENE | 17:00 hrs.

"Juegos literarios y recreativos".

JUEVES 17 de ENE | 15:30 hrs.

"Cuentacuentos de suspenso y terror".

JUEVES 17 de ENE | 17:00 hrs.

"Juegos recreativos".

VIERNES 18 de ENE | 15:30 hrs.

"Exposición de los trabajos realizados en las actividades de verano".
Entrega de diplomas y obsequios.

→ BIBLIOTECA PÚBLICA N° 378

Calle Rinconada N° 2000, Maipú.

LUNES 21 → VIERNES 25 de ENE

DURANTE TODO EL DÍA

"Exposición itinerante de e gigante-cuentos: El niño travieso".

LUNES 28 → JUEVES 31 de ENE

DURANTE TODO EL DÍA

"Exposición itinerante de gigante-cuentos: El soldadito de plomo".

→ BIBLIOTECA PÚBLICA N° 379

Alberto Llona N° 1921, Maipú.

LUNES → VIERNES de ENE

10:00 → 13:00 hrs.

"Bibliopiscina".
En interior de Piscina Municipal.

MARTES → VIERNES de ENE

10:00 → 13:00 hrs.

"Casero del libro".
En interior del Mercado Municipal.

MARTES y JUEVES de ENE

11:30 → 12:30 hrs.

"Cine infantil".

TODOS LOS MIÉRCOLES de ENE

11:30 → 12:30 hrs.

"Taller expresión artística".
Para niños entre 7 y 12 años.

LUNES 7 → VIERNES 11 de ENE

9:00 → 13:00 hrs.

"Exposición itinerante de gigante-cuentos: El niño travieso".

LUNES 14 → VIERNES 18 de ENE

9:00 → 13:00 hrs.

"Exposición itinerante de gigante-cuentos: El soldadito de plomo".

LUNES 21 → VIERNES 25 de ENE

9:00 → 13:00 hrs.

"Exposición itinerante de gigante-cuentos: La niña de los fósforos".

LUNES 28 → JUEVES 31 de ENE

9:00 → 13:00 hrs.

"Exposición itinerante de gigante-cuentos: El buey y el mosquito".

➔ **BIBLIOTECA PÚBLICA N° 380**

Calle Victoria de Abril N° 1354, Maipú.

LUNES 21 → VIERNES 25 de ENE

DURANTE TODO EL DÍA

“Exposición itinerante de gigante-cuentos: La niña de los fósforos”.

DURANTE TODO EL DÍA

LUNES 28 → JUEVES 31 de ENE

“Exposición itinerante de gigante-cuentos, El niño travieso”.

➔ **BIBLIOTECA PÚBLICA N° 412**

Radal N° 1693, Quinta Normal.

VIERNES 4 de ENE | 18:00 hrs.

Ciclo de cine animación japonesa: “Ponyo en el acantilado”.

VIERNES 11 de ENE | 18:00 hrs.

Ciclo de cine animación japonesa: “La princesa Mononoke”.

VIERNES 18 de ENE | 18:00 hrs.

Ciclo de cine animación japonesa: “El viaje de Chihiro”.

VIERNES 25 de ENE | 18:00 hrs.

Ciclo de cine animación japonesa: “El increíble castillo vagabundo”.

LUNES 7 y 14 de ENE | 16:00 hrs.

MIÉRCOLES 9 y 16 de ENE | 16:00 hrs.

VIERNES 11 y 18 de ENE | 16:00 hrs.

Talleres de manualidades. Para niñas y niños de 5 a 12 años.

DURANTE TODO ENE

LUNES → VIERNES | 11:00 → 20:00 hrs.

Selección de cortometrajes animados.

DURANTE TODO EL DÍA

MIÉRCOLES 2 de ENE → JUEVES 28 de FEB

“Habitantes y animales del pueblito de Chocota”

DURANTE TODO EL DÍA

MIÉRCOLES 2 de ENE → JUEVES 28 de FEB

“Un viaje al boleto”.

DURANTE TODO EL DÍA

MIÉRCOLES 2 de ENE → JUEVES 28 de FEB

“Expo manga japonés”.

VIERNES 1 de FEB | 18:00 hrs.

Clásicos del cine fantástico: “Leyenda”.

VIERNES 8 de FEB | 18:00 hrs.

Clásicos del cine fantástico: “Willow”.

VIERNES 15 de FEB | 18:00 hrs.

Clásicos del cine fantástico: “Historia sin fin”.

VIERNES 22 de FEB | 18:00 hrs.

Clásicos del cine fantástico: “El cristal oscuro”.



Biblioteca Pública de Independencia.

➔ **BIBLIOTECA PÚBLICA N° 413**

Av. Profesor Zañartu N° 1185, Independencia.

DURANTE TODO ENE

LUNES → VIERNES | 9:00 → 19:00 hrs.

SÁBADOS | 9:00 → 13:00 hrs.

“Espiramodus”.

Exposición de Jorge Pato Toro.

DURANTE TODO FEB

LUNES → VIERNES | 9:00 → 19:00 hrs.

SÁBADOS | 9:00 → 13:00 hrs.

“La ilustración artística”.

Exposición de publicaciones españolas de 1893.



→ ARCHIVO NACIONAL DE CHILE

MIRAFLORES 50, SANTIAGO

🚶 Estación Santa Lucía, L1.

☎ 56-2-2413 55 00

✉ archivo.nacional@dibam.cl

🌐 www.archivonacional.cl

Es la institución del Estado cuya finalidad es reunir y conservar toda la documentación administrativa, política, judicial y militar del país. Además, es el más extenso repositorio documental del país, ya que custodia los manuscritos relativos a la historia nacional.

Colecciones:

Entre sus colecciones se encuentran documentos producidos por la administración colonial hispana; por el Estado nacional a lo largo del siglo XIX; la cartografía del los siglos XVII al XIX, y los expedientes judiciales desde el siglo XVII hasta principios del siglo XX. También forma parte de sus colecciones el acervo documental donado por particulares.

Servicios:

Certificación y copia de los documentos. Asimismo, se pueden consultar, reproducir y legalizar documentos tanto de manera presencial como por internet. También se ofrecen visitas guiadas y exposiciones.

Horario de atención:

Lunes a viernes, de 9:00 a 17:30 hrs.

Valores:

Entrada liberada.

➔ EXPOSICIONES

JUEVES 10 de ENE → VIERNES 15 de MAR
LUNES → VIERNES | 9:30 → 17:30 hrs.

**Muestra "Archivo Histórico
Gabriel Valdés".**

Inauguración el miércoles 9, a las 19:30 hrs., en el Salón de conferencias Ricardo Donoso. Salón Los Conservadores.

ARCHIVO HISTÓRICO GABRIEL VALDÉS

El Archivo Histórico Gabriel Valdés es un archivo visual que da cuenta de aspectos relevantes de los últimos cincuenta años de la historia de Chile, desde la década de los sesenta hasta el 2008 aproximadamente. El fondo documental aborda la vida pública de Gabriel Valdés y pone a disposición del público, fuentes históricas en materia de relaciones internacionales, construcción de la democracia, regionalización, política cultural y vida parlamentaria, entre otros.





→ MUSEO HISTÓRICO NACIONAL

PLAZA DE ARMAS 951, SANTIAGO

📍 Estación Plaza de Armas, L5.

☎ 56-2-2411 70 10

✉ raquel.abella@mhn.cl

🌐 www.museohistoriconacional.cl

🌐 www.fotografiapatrimonial.cl

El Museo Histórico Nacional se ubica en el Palacio de la Real Audiencia, frente a la Plaza de Armas, ex sede del gobierno colonial y el primer palacio de gobierno. Este museo facilita a la comunidad el acceso al conocimiento y la recreación de la historia de Chile, para que se reconozca en ella a través del acopio, conservación, investigación y difusión de sus colecciones, el patrimonio que constituye una parte de la memoria del país.

Colecciones:

El museo cuenta con cerca de 150 mil piezas, de gran valor histórico. La muestra abarca, en 21 salas, la historia de Chile desde el período Precolombino hasta el año 1973, pasando por la Conquista española, la Colonia, la Independencia y el período Republicano.

Servicios:

Junto a la exposición permanente y las exposiciones temporales, cuenta con un área de educación que ofrece, visitas guiadas gratuitas y material didáctico descargable desde su sitio web. Además, posee una biblioteca con más de 9 mil volúmenes sobre historia de Chile y fotografía. También ofrece un servicio pagado de reproducciones digitales de su colección fotográfica.

Horario de atención:

Martes a domingo, de 10:00 hrs. a 18:00 hrs. en horario continuado.

Valores:

Público general \$600. Tercera edad y estudiantes: \$300. Delegaciones y escolares: gratuito. El domingo y los festivos la entrada es liberada.

EXPOSICIONES

HASTA EL VIERNES 4 de ENE | 6:40 → 20:44 hrs.

**"Las mujeres en el siglo XX.
Lo cotidiano se vuelve parte
de la historia".**

Organizada por el museo
junto con la Dibam, el Archivo
Nacional y la Biblioteca de
Santiago.

Sala Patrimonial Metro
Plaza de Armas.

DESDE EL 15 de ENE | 6:40 → 20:44 hrs.

**Celebración de los 75 años del
Instituto de Conmemoraciones
Históricas.**

Sala Patrimonial Metro
Plaza de Armas.

HASTA EL 3 de FEB

MARTES → DOMINGO | 10:00 → 18:00 hrs.

**Exposición "Una baldosa
patrimonial".**

En colaboración con Baldosas
Córdova y Universidad del
Desarrollo.

Patio del museo

DURANTE TODO ENE y FEB | 6:40 → 20:44 hrs.

Panel "Vacaciones chilenas".
Andén Sur del Metro Plaza de
Armas.

HASTA EL DOMINGO 31 de MAR

MARTES → DOMINGO | 10:00 → 18:00 hrs.

**Muestra "Baile y fantasía.
Palacio Concha Cazotte, 1912".**
Salón Gobernadores.

HASTA EL DOMINGO 31 de MAR

MARTES → DOMINGO | 12:00 hrs.

**Visitas guiadas "La fiesta
del siglo de la elite chilena:
baile en el palacio de Concha
Cazotte".**

Relacionada con la muestra
"Baile y Fantasía. Palacio
Concha Cazotte, 1912"
Salón Gobernadores.

INFANTIL

VIERNES 26 de ENE | 12:00 hrs.

**Presentación de libros
infantiles "Los cuentos del
museo para estas vacaciones"**
Biblioteca.

PRESENTACIONES DE LIBROS

JUEVES 17 de ENE | 19:00 hrs.

**Presentación de la obra
"Nicanor Parra, un legado
para todos y para nadie".**
De César Cuadra.
Biblioteca.

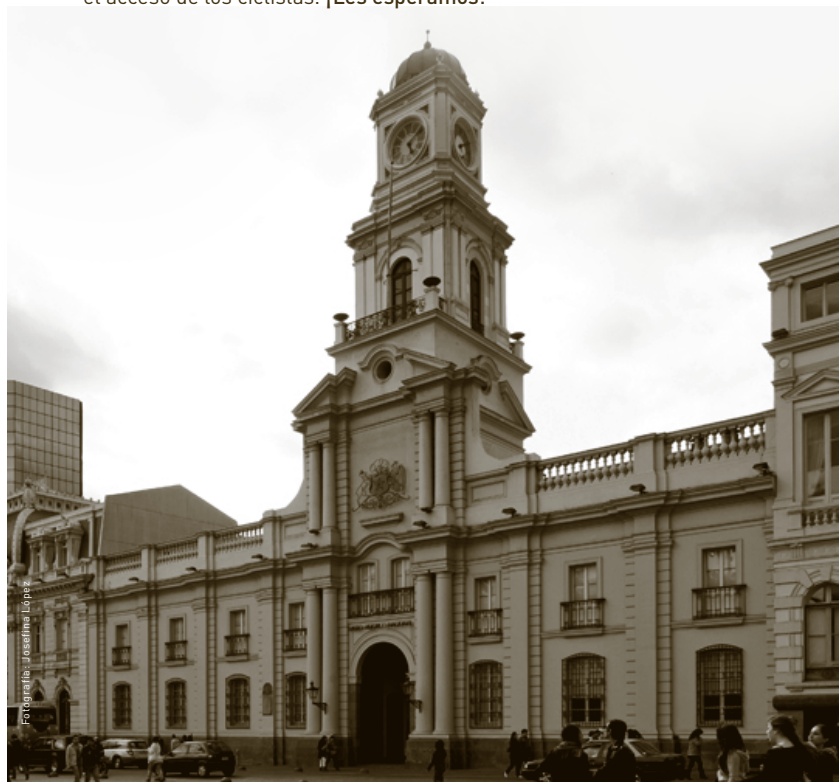
ACTIVIDADES ESPECIALES

LUNES → VIERNES | 11:00 → 12:00 hrs.

**Programa radial "La hora
del museo".**
Radio Universidad de Santiago,
94.5 FM, 124 AM y en
www.radiousach.cl. Se repite
un programa destacado de
la semana los domingos, de
13:00 a 14:00 hrs.

MUSEO EN VACACIONES

Les invitamos, durante enero y febrero, a
conocer más de la historia y el patrimonio
cultural chileno. El museo cuenta con
espacios para el relajo en su patio, donde los
visitantes pueden descansar en las mesas
que se encuentran a disposición del público,
y conectarse a wifi, de forma gratuita y sin
contraseña. El patio también cuenta con un
estacionamiento de bicicletas para facilitar
el acceso de los ciclistas. ¡Les esperamos!





→ MUSEO NACIONAL DE BELLAS ARTES

PARQUE FORESTAL S/N, SANTIAGO

Estación Bellas Artes, L5.

☎ 56-2-2499 16 00

✉ difusion@mnba.cl

🌐 www.mnba.cl

🌐 www.artistasplasticoschilenos.cl

El Museo Nacional de Bellas Artes se fundó en 1880 como “Museo Nacional de Pinturas”, en los altos del ex Congreso Nacional. Más tarde, se realizó un concurso para construirle un edificio que fuera un lugar de formación para los artistas chilenos. Fue seleccionado el proyecto del arquitecto Emilio Jéquier, y el Museo y Escuela de Bellas Artes fueron inaugurados con una gran exposición internacional, el 21 de septiembre de 1910, en el marco de la celebración del Centenario nacional.

Colecciones:

Arte chileno: se conservan obras de la Colonia hasta nuestros días, incluyendo pinturas, esculturas, grabados, dibujos, fotografías y multimedia. **Arte extranjero:** colecciones de arte español, francés, italiano y de los Países Bajos, entre los siglos XVI y XIX. Asimismo, el museo realiza exhibiciones temporales con obras de sus colecciones y de instituciones y artistas extranjeros.

Servicios:

Posee un Área de Mediación y Audiencias que, además de las visitas guiadas gratuitas para estudiantes y público en general, realiza talleres y cursos durante todo el año. Tiene un Centro de Documentación y Biblioteca especializada en artes visuales. Además, dispone de una tienda y una cafetería.

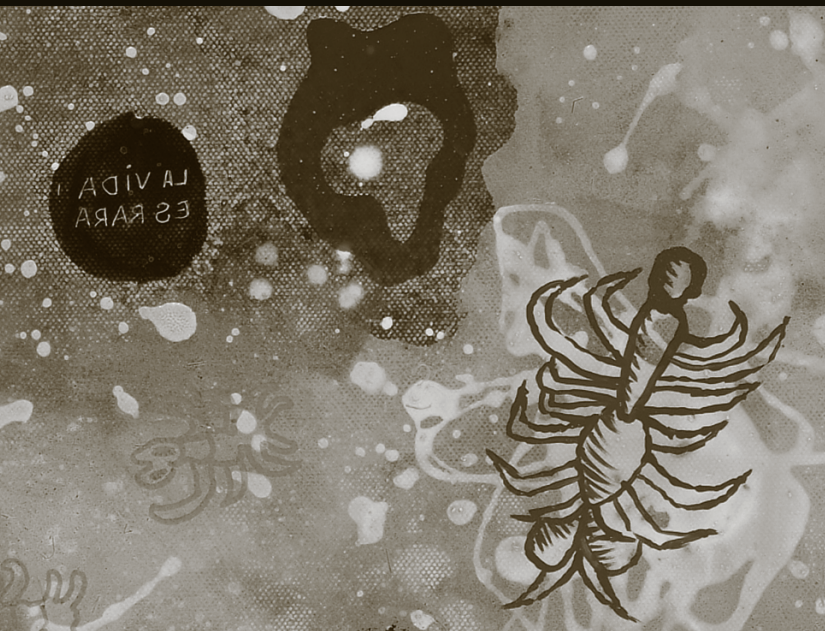
Arte sin muros: El museo cuenta, además, con salas de exhibición en los centros comerciales Plaza Vespucio, en Santiago, y Plaza del Trébol, en Concepción. La entrada es liberada.

Horario de atención:

Martes a domingo, de 10:00 a 18:50 hrs. Cerrado los lunes.

Valores:

Adultos: \$600; tercera edad y estudiantes: \$300. Para estudiantes de arte y niños de hasta 8 años, la entrada es liberada, al igual que los domingos.



Klaudia Kemper, Visiones de lo Desconocido (detalle), pintura mixta sobre tela.

INMERSIÓN

En cinco salas del ala sur del museo, la artista chilena Klaudia Kemper (Río de Janeiro, Brasil, 1966) despliega una de las muestras más vastas e importantes de su carrera, exhibiendo un trabajo que es el resultado de más de 20 años de experiencia.

La exposición, que cuenta con el financiamiento del Fondart 2012, narra la vida artística de Kemper y constituye un viaje a través de un cuerpo, un organismo viviente que se va develando y relatando a través de innumerables piezas que envuelven y sorprenden. Metafóricamente, el resultado es una inmersión autobiográfica, con una fuerte impronta retrospectiva.

➔ EXPOSICIONES

MARTES → DOMINGO | 10:00 → 18:30 hrs.

HASTA EL DOMINGO 6 de ENE

"Benjamín Lira: obras de estudio".
Sala Matta.

HASTA EL MARTES 15 de ENE

"Retrospectiva". 56 años de pintura. Guillermo Brozález.
Ala norte, primer piso.

MIÉRCOLES 2 de ENE → DOMINGO 3 de MAR

"Noúmeno."
Pinturas de Menashe Katz.
Sala Chile.

MARTES 15 de ENE → DOMINGO 31 de MAR

"Inmersión".
Instalación, videos, fotografías y pinturas de Klaudia Kemper.
Ala sur, primer piso.

MARTES 29 de ENE → DOMINGO 31 de MAR

"Vía Panam".
Fotografías de Kadir Van Lohuizen.
Sala Matta.

DURANTE EL PRIMER SEMESTRE DE 2013

"Diecinueveinte".
Muestra permanente de la colección de arte chileno del museo.
Ala sur, segundo piso.

"Los caminos de la pintura. Años 40 - 80".
Muestra permanente de la colección de pintura del museo.
Ala norte, segundo piso.



→ MUSEO NACIONAL DE HISTORIA NATURAL

INTERIOR QUINTA NORMAL S/N, QUINTA NORMAL

📍 Estación Quinta Normal, L5.

☎ 56-2-2680 46 00

✉ rrpp@mnhn.cl

🌐 www.mnhn.cl

El Museo Nacional de Historia Natural fue fundado en 1830 por el naturalista francés Claudio Gay. Es uno de los museos más antiguos de América. Su misión es la de generar conocimiento y promover la valoración del patrimonio natural y cultural de Chile. Desde 1876, el museo ocupa el edificio de estilo neoclásico construido por el arquitecto francés Paul Lathoud, para la 1ª Exposición Internacional de 1875, ubicado en el Parque Quinta Normal.

Colecciones:

En el área de antropología posee colecciones arqueológicas, etnográficas, y bio antropológicas. En el área de botánica cuenta con colecciones de fanerógamas chilenas y exóticas, musgos, líquenes, hepáticas, hongos, helechos y algas. En su área de invertebrados tiene colecciones de entomología, malacología y crustáceos. La colección paleontológica incluye piezas paleo vertebrados, paleo invertebrados, paleo botánica y minerales. Finalmente, el área de vertebrados comprende aves, anfibios, reptiles, mamíferos y peces.

Servicios:

Carros educativos (para talleres y visitas guiadas); audioguías en español e inglés; zonas de descarga Bluetooth y Wi-Fi; audiovisuales, animaciones, y aplicaciones (APP): programa para teléfonos móviles con información sobre el museo. Además, el área educativa realiza diversas actividades dirigidas a niños y jóvenes.

Horario de atención:

Martes a sábado, 10:00 a 17:30 hrs., domingo y festivos, 11:00 a 17:30 hrs.

Valores:

Público general \$600. Estudiantes de educación superior y tercera edad: \$300. Estudiantes de pre básica, básica y media: gratuito. El domingo y los festivos la entrada es liberada.

INTERVENCIÓN EN VIVO DEL ESQUELETO DE BALLENA

En el salón central del museo se lleva a cabo la consolidación y reparación de los huesos de esta famosa ballena, para evitar su deterioro. Se repondrán las piezas del esqueleto que faltan y habrá un desarme y nuevo montaje del esqueleto, en una posición anatómicamente correcta.



EXPOSICIONES

MARTES → SÁBADO | 10:00 → 17:30 hrs.

DOMINGOS y FESTIVOS | 11:00 → 17:30 hrs.

“Chile Biogeográfico”.

Muestra permanente que recorre de norte a sur, que da cuenta del origen de la vida y la Tierra, de los paisajes naturales y culturales de Chile, poniendo énfasis en la biodiversidad de la flora y fauna nacional, y su relación con los pueblos originarios. Primer piso.

HASTA EL SÁBADO 31 de MAR

MARTES → SÁBADO | 10:00 → 17:30 hrs.

DOMINGOS y FESTIVOS | 11:00 → 17:30 hrs.

Exposición temporal “Inaudito: la aventura de oír”.

Muestra interactiva sobre el mundo de la audición. Salón central.



→ MUSEOS ESPECIALIZADOS

- Centro Patrimonial Recoleta Dominica
- Museo de la Educación Gabriela Mistral
- Museo Nacional Benjamín Vicuña Mackenna

- 🌐 www.museodeartesdecorativas.cl
- 🌐 www.museodominico.cl
- 🌐 www.museodelaeducacion.cl
- 🌐 www.museovicunamackenna.cl

La Dirección de Bibliotecas, Archivos y Museos (Dibam), cuenta con cuatro museos especializados. Dos de ellos se encuentran al interior del Centro Patrimonial Recoleta Dominica: el Museo de Artes Decorativas y el Museo Histórico Dominico. Además, este espacio cuenta con una bellísima Biblioteca Patrimonial, construida en 1753, que posee 115 mil volúmenes de gran importancia histórica, de los cuales 30 mil se encuentran en sala.

También en esta categoría está el Museo Nacional Benjamín Vicuña Mackenna, cuyo edificio se ubica en el mismo lugar donde estuvo la casa quinta de este historiador y político. Pero del inmueble original, construido hacia 1871, queda sólo el pabellón exterior (declarado Monumento Nacional en 1992).

Por último, el Museo de la Educación Gabriela Mistral, está situado en el edificio donde funcionó, entre 1886 y 1973, la Escuela Normal de Niñas N°1. Posee una valiosa colección de muebles, artículos y fotografías que dan cuenta de la historia de la educación chilena.



CENTRO PATRIMONIAL
RECOLETA DOMINICA
Edificio data de 1891-1897.

→ CENTRO PATRIMONIAL RECOLETA DOMINICA

El Centro Patrimonial Recoleta Dominica cobija importantes centros culturales: el Museo de Artes Decorativas, con 2 mil 500 piezas, que surge en 1982 a partir de la valiosa colección legada por Hernán Garcés Silva y el Museo Histórico Dominico, que pone a disposición del público parte del patrimonio de la Orden bajo el lema "la contemplación y el conocimiento para ser transmitido a los demás".

Horario de atención:

Martes a viernes, de 10:00 a 17:30 hrs.
Sábados, domingo y festivos, de 10:30 a 14:00 hrs.

Valores:

Entrada liberada.

Recoleta 683, recoleta

Estación Cerro Blanco, L2.
☎ (56 2) 2737 58 13 - (56 2) 2737 94 96
✉ contacto@artdec.cl
🌐 www.museoartesdecorativas.cl
🌐 www.museodominico.cl

➡ EXPOSICIONES

HASTA MARZO DE 2013

Muestra "Artificialia, gabinete de curiosidades".
Salón Anterrefectorio.

Exhibición "Diseño floral en la colección de textiles litúrgicos del Museo Histórico Dominico".
Museo Histórico Dominico, sala 4.

➡ INFANTIL

MIÉRCOLES 2 → MIÉRCOLES 30 de ENE
Talleres artísticos para niños.
Requiere inscripción previa.
Mayor información www.artdec.cl
Sala Didáctica.

MIÉRCOLES 2 | 15:30 hrs.

Origami.

JUEVES 3 | 11:00 hrs.

Abanicos.

JUEVES 3 | 15:30 hrs.

Animales en plasticina.

VIERNES 4 | 11:00 hrs.

Chanchitos de greda.

VIERNES 4 | 15:30 hrs.

Anillos y collares.

MARTES 8 | 11:00 hrs.

Animales en plasticina.

MIÉRCOLES 9 | 11:00 hrs.

Aros y prendedores.

JUEVES 10 | 11:00 hrs.

Filigrana.

VIERNES 11 | 11:00 hrs.

El mundo de un coleccionista.

MARTES 15 | 11:00 hrs.

Floreros.

MIÉRCOLES 16 | 11:00 hrs.

Chanchitos de greda.

JUEVES 17 | 11:00 hrs.

Origami.

VIERNES 18 | 11:00 hrs.

Diseños en la cerámica.

MARTES 22 | 11:00 hrs.

Origami.

MIÉRCOLES 23 | 11:00 hrs.

Platería mapuche.

JUEVES 24 | 11:00 hrs.

Diseños en la cerámica.

JUEVES 24 | 15:30 hrs.

Monocopias.

MARTES 29 | 11:00 hrs.

Historia ilustrada.

➡ TALLERES Y CURSOS

MIÉRCOLES 2 → MIÉRCOLES 30 de ENE

Talleres artísticos para jóvenes y adultos.

Requiere inscripción previa.

Mayor información

www.artdec.cl

Sala Didáctica.

MIÉRCOLES 2 | 11:00 hrs.

Crin.

Sábado 5 | 11:00 hrs.

Crin.

Martes 8 | 16:00 hrs.

Mosaico.

MIÉRCOLES 9 | 16:00 hrs.

Ilustración.

JUEVES 10 | 16:00 hrs.

Mosaico.

Martes 15 | 16:00 hrs.

Mosaico.

MIÉRCOLES 16 | 16:00 hrs.

Ilustración.

JUEVES 17 | 16:00 hrs.

Mosaico.

Viernes 18/ 16:00 hrs.

Fotografía digital.

Sábado 19/ 11:00 hrs.

Crin.

Martes 22 | 16:00 hrs.

Fotografía digital.

MIÉRCOLES 23 | 16:00 hrs.

Ilustración.

Viernes 25 | 16:00 hrs.

Fotografía digital.

Martes 29/ 16:00 hrs.

Fotografía digital.

MIÉRCOLES 30 | 16:00 hrs.

Ilustración.

➡ ACTIVIDADES ESPECIALES

MARTES → VIERNES | 10:00, 11:30 y 15:00 hrs.

Visitas guiadas para grupos organizados de adulto mayor y público general.
Desde 10 personas, requiere inscripción previa.
Centro Patrimonial Recoleta Dominica.



MUSEO NACIONAL BENJAMÍN VICUÑA MACKENNA
Edificio data de 1947-1957.

→ MUSEO NACIONAL BENJAMÍN VICUÑA MACKENNA

El museo da cuenta del desarrollo urbano de la ciudad de Santiago a través de la vida y obra de Benjamín Vicuña Mackenna (1831-1886), quien tuvo un rol fundamental en el desarrollo urbanístico de la capital. Sus tres salas abarcan diferentes aspectos de su polifacética existencia: la Intendencia (1872-1875); su vida familiar y viajes por el mundo, y su faceta de historiador, político y periodista.

Horario de atención:

Lunes a viernes, de 9:30 a 17:30 hrs.
Sábado, de 10:00 a 14:00 hrs.

Valores:

Entrada general: \$600. Personas mayores de 60 años y estudiantes de educación superior cancelan la mitad del valor de la entrada.

Av. Vicuña Mackenna 94, Providencia...

Estación Baquedano, L1 y L5.

Teléfono: (56 2) 2222 96 42

contacto@museovicunamackenna.cl

www.museovicunamackenna.cl

→ EXPOSICIONES

LUNES → VIERNES | 9:30 → 17:30 HRS.

SÁBADOS | 10:00 → 14:00 hrs.

MIÉRCOLES 2 → VIERNES 4 de ENE

“Santiago, aspectos de lo urbano”.

Muestra colectiva de fotografía.

Sala de exposiciones

temporales.

VIERNES 11 de ENE → MARTES 5 de MAR

“Atlas imaginario de Santiago de Chile”.

De la artista Justine Graham.

Inauguración el viernes 11, a las 12:00 hrs.

Sala de exposiciones

temporales y auditorio.

→ INFANTIL

SÁBADO 12 de ENE | 11:00 → 13:00 hrs.

Taller de grabado ecológico.

Biblioteca.

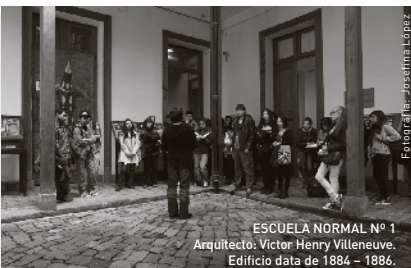


ATLAS IMAGINARIO DE SANTIAGO DE CHILE

La exposición de la artista Justine Graham es un trabajo fotográfico de más de 700 imágenes clasificadas en treinta verbos, que explora el cómo y qué representar del entorno urbano. A través de una documentación sistematizada se destaca los aspectos informales de la capital que muestran una cotidianidad urbana que muchas veces queda sin mostrar: un Santiago espontáneo, auténtico, informal. El resultado consiste en una

comparación de fenómenos sobre la existencia y relevancia de lo poético, lo olvidado y lo cotidiano del imaginario santiaguino.

Los lenguajes de la fotografía instantánea y espontánea del medio digital actual, utilizados en Flickr, Facebook, Twitter y blogs, se aplican en este proyecto como medio de reflexión para examinar transversalmente la contemporaneidad urbana social y espacial del Santiago actual.



ESCUELA NORMAL N° 1
Arquitecto: Victor Henry Villeneuve.
Edificio data de 1884 - 1886.

Fotografía: Josefina López

➔ MUSEO DE LA EDUCACIÓN GABRIELA MISTRAL

El museo posee un total de 6 mil 522 piezas, constituyendo el material escolar su acervo más valioso y voluminoso. Proviene, en su mayoría, de antiguos establecimientos educacionales del país. Sus colecciones incluyen objetos, materiales y muebles escolares utilizados en diversas épocas. También tiene un archivo fotográfico con más de seis mil imágenes -digitalizadas y documentadas- del proceso histórico de la educación chilena.

Horario de atención:

Lunes a viernes, de 10:00 a 17:00 hrs.

Valores:

Entrada liberada.

Chacabuco 365, Santiago

- 📍 Estación Quinta Normal, L5.
- ☎ (56 2) 2681 81 69 - (56 2) 2682 20 40
- ✉ contacto@museopedagogico.cl
- 🌐 www.museodelaeducacion.cl

➔ CONFERENCIAS, CHARLAS Y DEBATES

MIÉRCOLES 9 de ENE | 12:00 hrs.

Charla "Antes de la LOCE, ¿qué?".

La actividad se realiza previa inscripción de los interesados, y se considerará un mínimo de asistentes.

Auditorio.

MIÉRCOLES 16 de ENE | 12:00 hrs.

Charla "Cómo Chile aprendió a leer".

La actividad se realiza previa inscripción de los interesados, y se considerará un mínimo de asistentes.

Salón Auditorio.

➔ EXPOSICIONES

HASTA EL VIERNES 25 de ENE

LUNES | VIERNES | 10:00 a 17:00 hrs

"Taller de pintura de colegios de Cerro Navia".

Patio de los Tilos.



ÁREA DEL SABER
Museo de la Educación Gabriela Mistral

Fotografía: Josefina López

TRABAJAMOS POR
EL DESARROLLO
CULTURAL DE CHILE

dibam

DIRECCIÓN DE BIBLIOTECAS,
ARCHIVOS Y MUSEOS

Visítanos y vive el patrimonio

BIBLIOTECAS: BIBLIOTECA NACIONAL / PORTAL MEMORIA CHILENA - **SISTEMA NACIONAL DE BIBLIOTECAS PÚBLICAS** / PROGRAMA BIBLIOMETRO / BIBLIOTECAS REGIONALES DE SANTIAGO, ANTOFAGASTA, ATACAMA, VALPARAISO, LOS LAGOS Y AISEN / CONVENIO CON MAS DE 450 BIBLIOTECAS PUBLICAS EN TODO CHILE.
ARCHIVOS: SUBDIRECCIÓN DE ARCHIVOS / ARCHIVO HISTÓRICO NACIONAL / ARCHIVO NACIONAL DE LA ADMINISTRACIÓN / ARCHIVO REGIONAL DE TARAPACA / ARCHIVO REGIONAL DE LA ARAUCANIA. **MUSEOS:** MUSEO HISTÓRICO NACIONAL - **MUSEO NACIONAL DE BELLAS ARTES** - **MUSEO NACIONAL DE HISTORIA NATURAL** - **SUBDIRECCIÓN NACIONAL DE MUSEOS:** CENTRO DE DOCUMENTACIÓN DE BIENES PATRIMONIALES / PORTAL ZONA DIDÁCTICA / MUSEO REGIONAL DE ANTOFAGASTA / MUSEO REGIONAL DE ATACAMA (COPAPU) / MUSEO ARQUEOLÓGICO DE LA SERENA / MUSEO HISTÓRICO GABRIEL GONZÁLEZ VIDELA (LA SERENA) / MUSEO GABRIELA MISTRAL (VICUNA) / MUSEO DEL UMARI (VALLE) / MUSEO DE HISTORIA NATURAL DE VALPARAISO / MUSEO ANTROPOLÓGICO P. SEBASTIAN ENGELTILISA DE PASCUA / MUSEO DE ARTES DECORATIVAS (SANTIAGO) / MUSEO HISTÓRICO DOMINICO (SANTIAGO) / MUSEO NACIONAL BENJAMIN VICUNA MACKENNA (SANTIAGO) / MUSEO DE LA EDUCACIÓN GABRIELA MISTRAL (SANTIAGO) / MUSEO REGIONAL DE RANCAGUA / MUSEO ORIGINARIO YDE DE BELLAS ARTES DE TALCA / MUSEO DE ARTE Y ARTESANIA DE LINARES / MUSEO HISTÓRICO DE YERBAS BUENAS / MUSEO DE HISTORIA NATURAL DE CONCEPCION / MUSEO MAPUQUE DE CÁÑETE / MUSEO REGIONAL DE LA ARAUCANIA (TEMUCO) / MUSEO DE SITO FUERTE NIEBLA / MUSEO REGIONAL DE ANCUD / MUSEO REGIONAL DE MAGALLANES (PUNTA ARENAS) / MUSEO ANTROPOLÓGICO MARTIN GUSNDE (PUERTO WILLIAMSI. **CENTROS ESPECIALIZADOS:** CENTRO DE INVESTIGACIONES DIEGO BARROS ARANA / CENTRO NACIONAL DE CONSERVACIÓN Y RESTAURACIÓN / DEPARTAMENTO DE DERECHOS INTELECTUALES. **MONUMENTOS:** CONSEJO DE MONUMENTOS NACIONALES.



www.dibam.cl



dibam

DIRECCIÓN DE BIBLIOTECAS,
ARCHIVOS Y MUSEOS

Notas:

