

Primeros Habitantes, Descubrimiento y Conquista



"La Fundación de Santiago" Pedro Lira Museo Histórico Nacional. MHN.



Fotografía grupo Selkman MHN.

¿De dónde venimos?

Aunque tú no lo creas el ser humano no nació en este continente, sino vino de otros lugares a quedarse en América, viajando desde tierras muy lejanas para establecerse en Chile. Estas tierras lejanas fueron ... posiblemente Asia, Australia y la Polinesia.

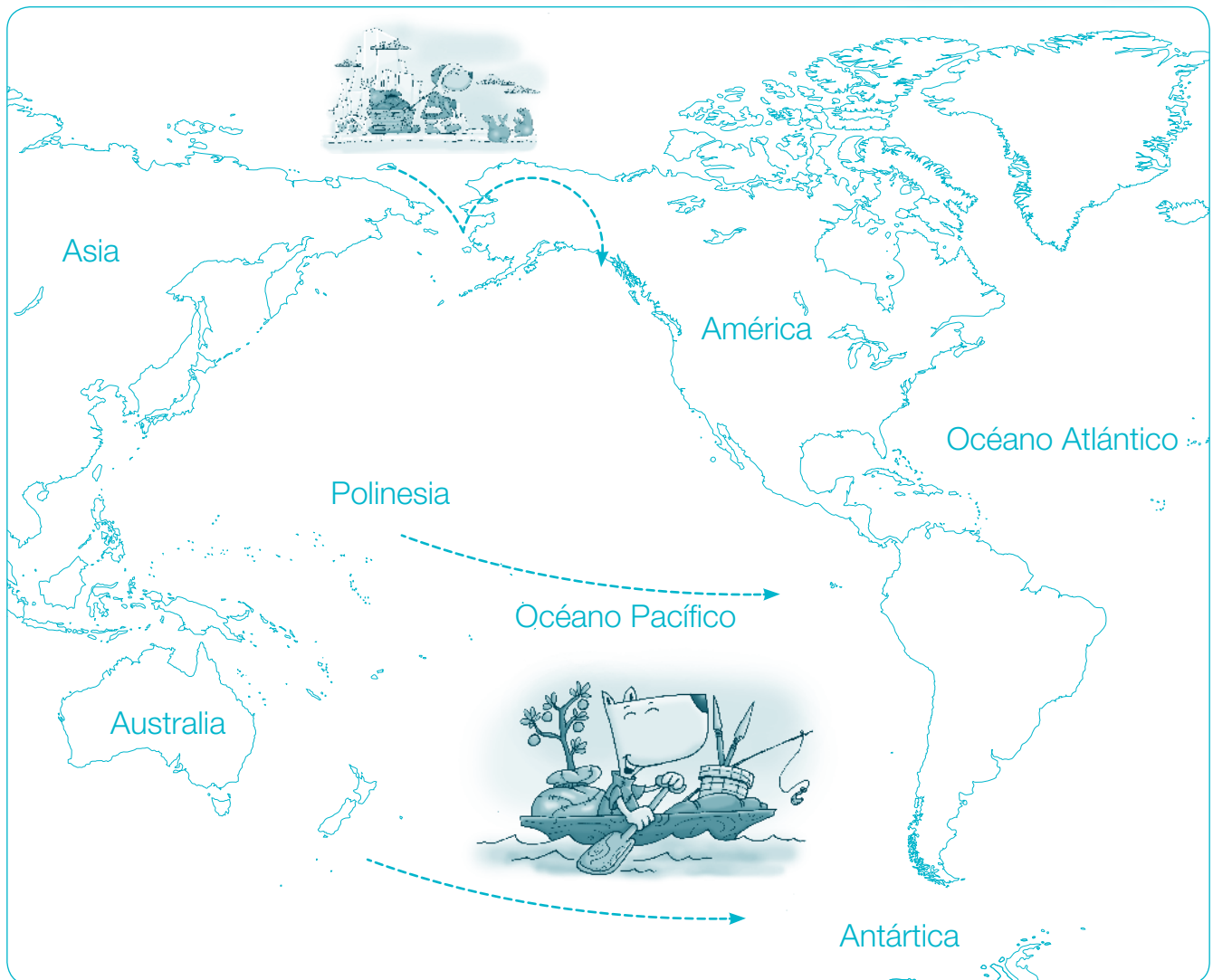


Actividad 1



En el siguiente mapa debes completar las líneas:

- Con rojo cómo el ser humano llegó de Asia a América.
- Con verde cómo el ser humano llegó de Australia a América.
- Con amarillo cómo el ser humano llegó de la Polinesia a América.



Los primeros habitantes de Chile



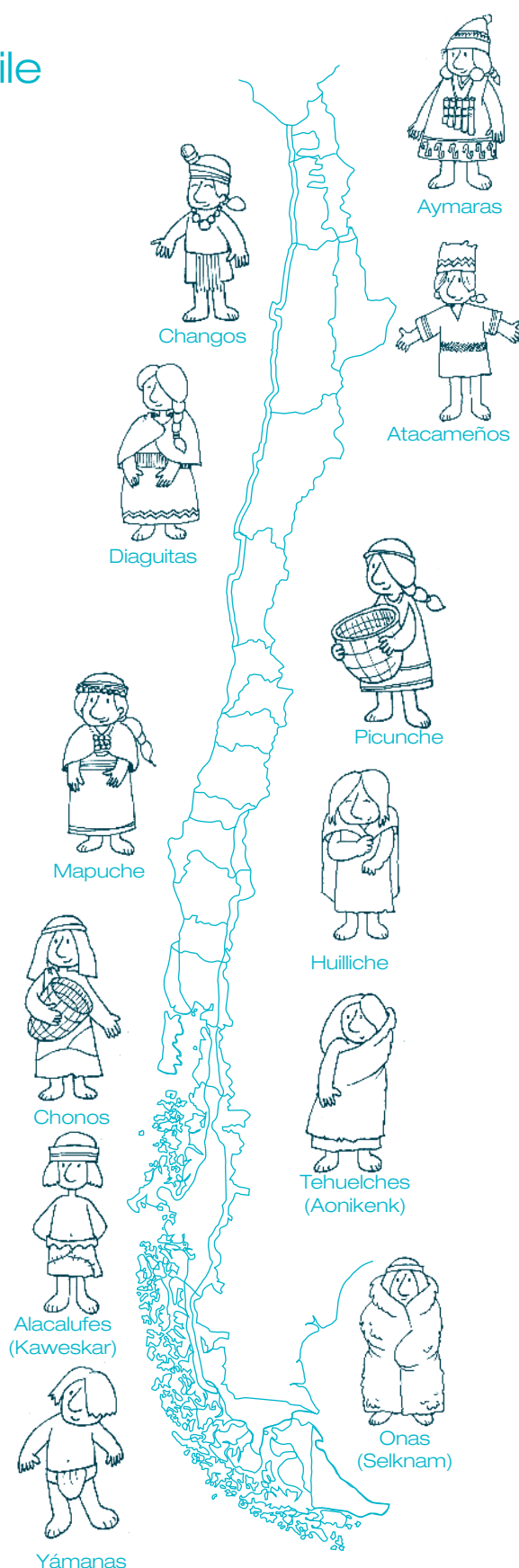
Indígenas Selknam

Antes que llegaran los españoles, en Chile había muchos pueblos indígenas con características distintas. Ellos eran los Atacameños, Aymaras, Diaguitas, Changos, Picunche, Mapuche, Huilliche, Chonos, Alacalufes (Kaweskar), Tehuelches (Aonikenk), Onas (Selknam) y Yámanas.

Actividad 2

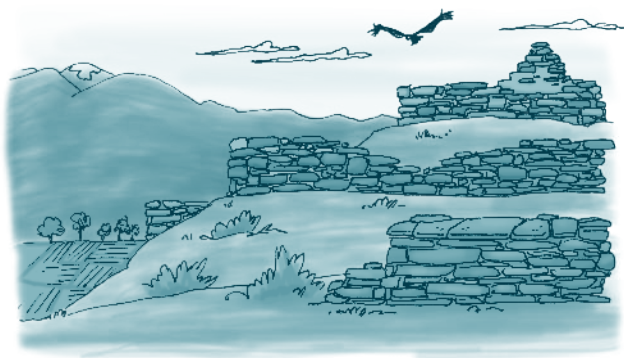


A través del siguiente mapa te invitamos a que conozcas donde se encontraban cada uno de estos pueblos. Debes pintarlos de colores distintos.



Vocabulario

Dentro de los pueblos indígenas, los Atacameños se han destacado por dar nombre a varios lugares del norte de Chile en su idioma el Ckunza.



Pucará

Ckunza	Español
1. Loa	Grande
2. Iquicai (Iquique)	Chico
3. Ckaspana (Ckas = Hondonada / Pan = hijo)	Hijo de la Hondonada
4. Licancabur (Likan = Pueblo / Ckahur = cerro, monte)	Cerro del pueblo
5. Toconao (Tocknar)	Piedra
6. Tocopilla (Tuckur)	Buho / Tucúquere
7. Chañaral (Chañar = vivo / Tchaynar = árbol)	Árboles vivos
8. Calama (Ckolam = Pérdiz / la última "a" significa "lugar donde abunda")	Lugar dónde abundan las perdices
9. Cachiyuyo (Ckeelas / Ckelas)	Tipo de vegetal
10. Choapa (Tchoap = Coirón / Terminación "a")	Coironal
11. Zapaleri (Tchápur = zorro / Leri = pueblo)	Pueblo de zorros

Si conoces otro lugar de nombre de origen Atacameño puedes sumarlo a la lista

Ckunza	Español
12.	
13.	
14.	

Los Mapuche, que viven al sur de Chile también tienen muchas palabras que nosotros usamos, su idioma se llama mapudungún, te damos un ejemplo de ellas.



Mapuche (Mapundugún)	Español
1. Piñén	<i>Mugre, Suciedad</i>
2. Cahuín	<i>Reunión, encuentro</i>
3. Quiltro	<i>Cierto perro</i>
4. Pololo	<i>Insecto verde muy pegote</i>
5. Guata	<i>Panza, barriga</i>
6. Pichi	<i>Pequeño</i>

Si conoces otras palabras de origen mapuche puedes sumarmas a la lista

Mapuche (Mapundugún)	Español
8.	
9.	
10.	



Actividad 3

Observa la vitrina de la sala con los accesorios de las mujeres mapuche, recórtalos y decora a

Rayen para que pueda ir a una fiesta. (**Ver figuras recortables Pág. 11**).

Descubrimiento y Conquista

¿Por qué se descubrió América?

Porque los europeos necesitaban llegar al oriente para conseguir especias (comino, pimienta, orégano, por ejemplo) pero una guerra cortó el camino que hacían siempre, así que debieron buscar otro camino para llegar.

Fue Cristóbal Colón, un navegante italiano que estaba bajo la orden de los reyes de España, quien emprendió esta aventura de encontrar otro camino para llegar a oriente a través del océano Atlántico. Zarpó desde el puerto de Palos en España ocupando tres barcos, llamados Carabelas y los bautizó como la Pinta, la Niña y la Santa María. Navegó durante varios meses, pero en vez de llegar a la India, se encontró con un nuevo continente al que después se le llamó América.



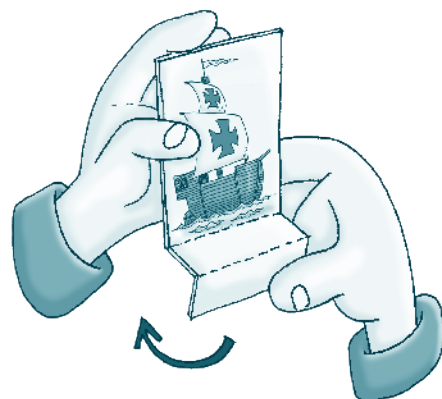
Cristóbal Colón

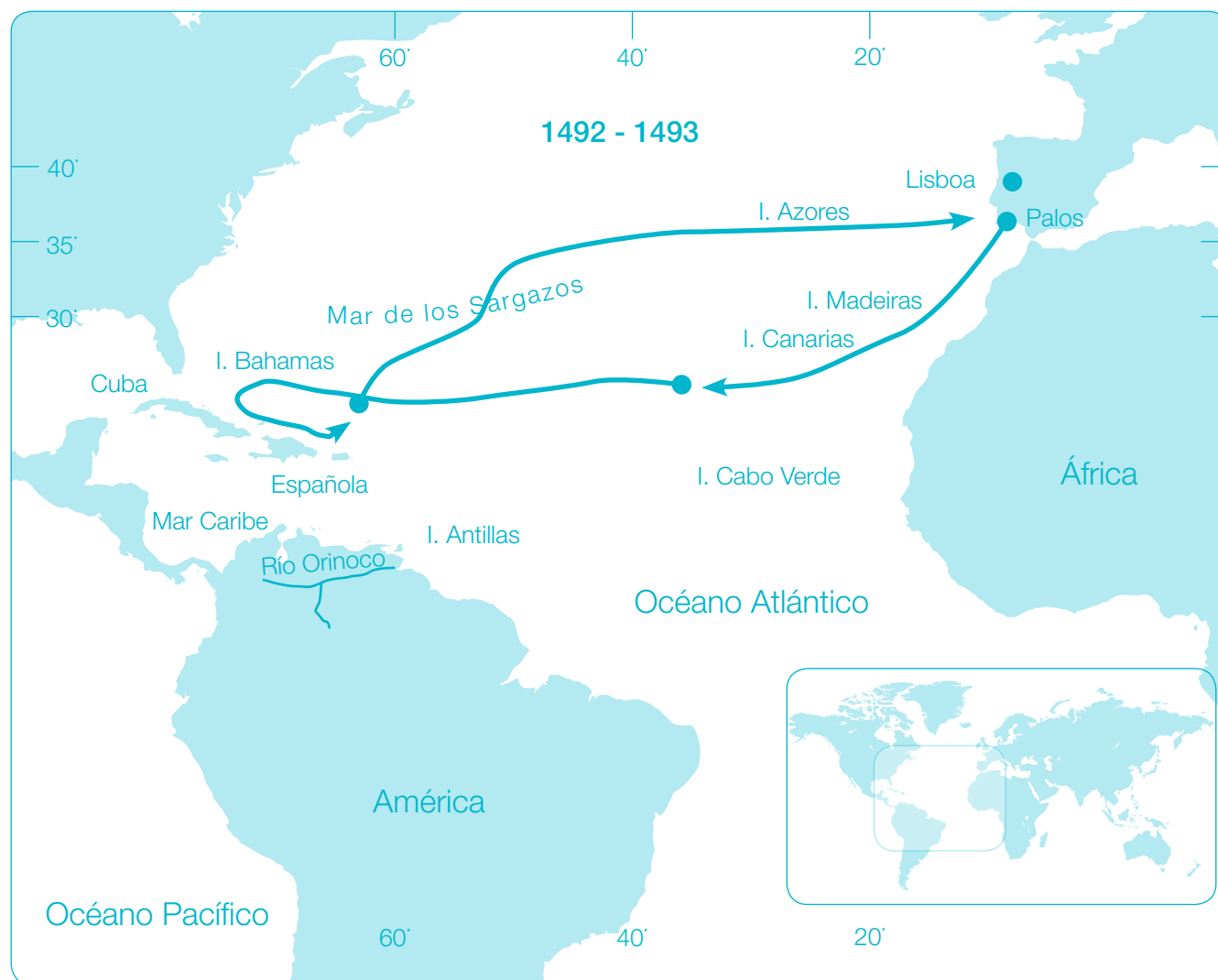
¿Sabías que a los indígenas americanos se les llamó “indios” por que Colón pensó que había llegado a la India, y no a un nuevo continente?



Actividad 4

1. Colorea, recorta y arma las tres Carabelas que llevan el nombre de la Pinta, la Niña y la Santa María. (**Ver figuras recortables Pág. 11**).
2. Cuando tengas listas las carabelas, pégalas y ayuda a Cristóbal Colón a llegar a América. Para eso sigue la ruta marcada en el mapa desde España hasta América.





Los indígenas americanos no se dejaron conquistar fácilmente por los españoles. Hubo muchas

luchas donde ambos usaron distintos tipos de armas para defenderse.

Actividad 5



En la sala de armas podrás encontrar armas de los españoles, así como las armas utilizadas por los indígenas.

Aquí te ofrecemos una armadura, como la que usaban los españoles en sus conquistas, para que vistas al conquistador. (**Ver Figuras recortables Pág. 11**).

¿Cómo llegaron los europeos a nuestro país?



Diego de Almagro



Pedro de Valdivia

Diego de Almagro, conquistador español, descubre en el año 1536 nuestro país, pero lo encontró muy pobre, debido que en él no había oro y decidió devolverse al Perú.

Años más tarde otro español llamado Pedro de Valdivia viajó a Chile y decide quedarse aquí, fundando la ciudad de Santiago el 12 de febrero de 1541.



Inés Suárez

¿Sabías que la primera mujer en llegar a Chile fue Inés Suárez?

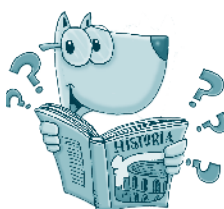
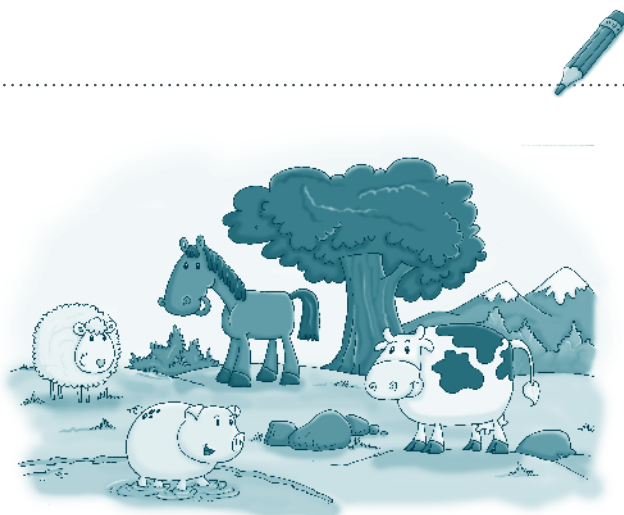


Actividad 6

En estas ilustraciones basadas en el cuadro de “La fundación de Santiago” pintado por Pedro Lira hay 7 diferencias. La ilustración número 1 (con los elementos originales), compárala con la ilustración número 2 y marca las 7 diferencias. Luego escríbelas en las líneas que aparecen debajo del cuadro 2.



1. _____
2. _____
3. _____
4. _____
5. _____
6. _____
7. _____



¿Sabías que el caballo, las ovejas, el cerdo y la vaca no son originarios de América?



¿Sabías que el chocolate, el maíz, la papa, el tomate, el zapallo y los porotos son originarios de América?



El Bío-Bío como frontera

Los mapuche fueron muy valientes para defenderse de los ataques españoles, que querían ocupar sus tierras. Es por ello que durante casi 3 siglos estos dos pueblos estuvieron en conflictos y guerras.

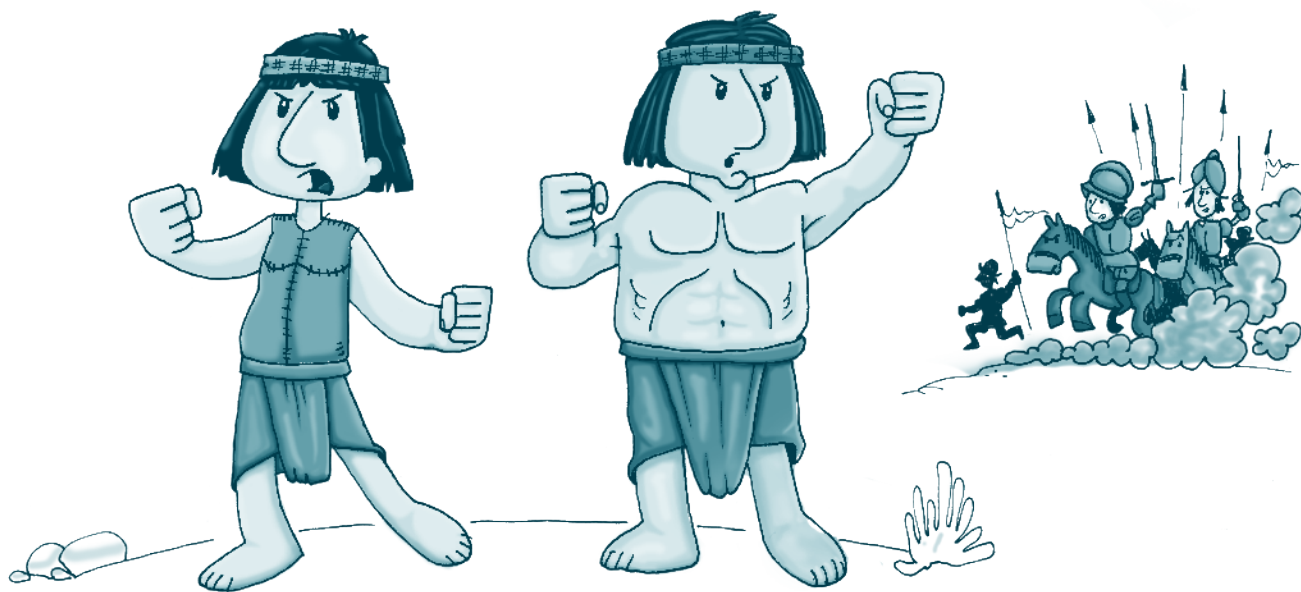
Finalmente los mapuche lograron que los españoles no pudieran avanzar más allá del río Bío-Bío.

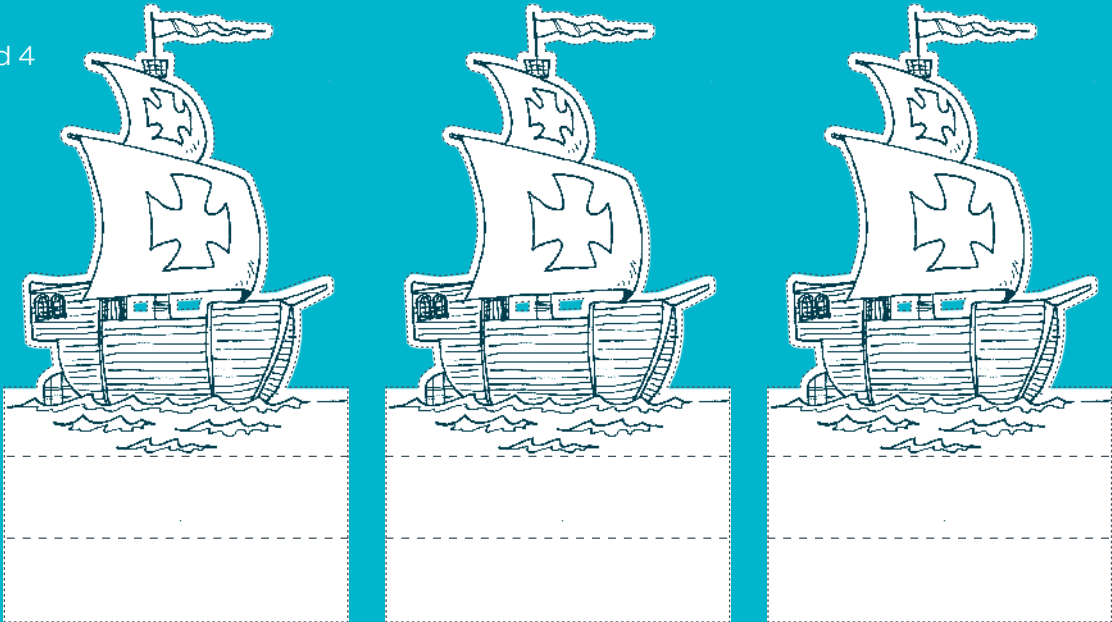
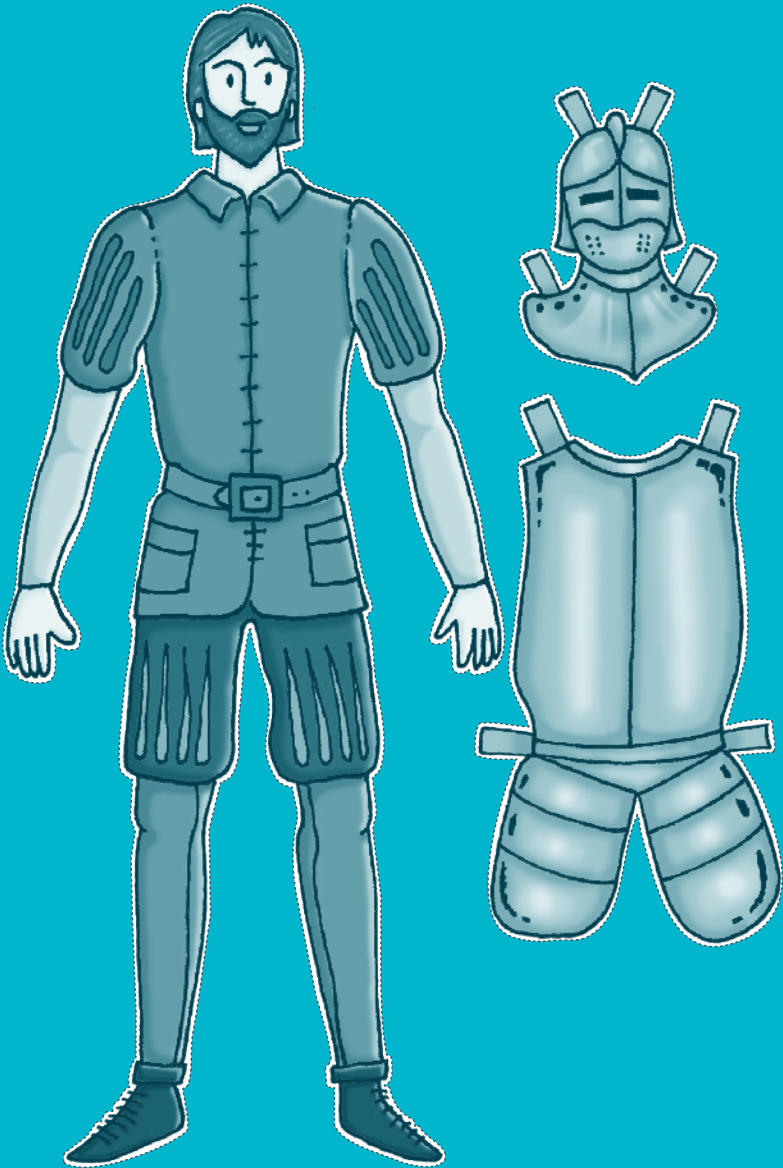
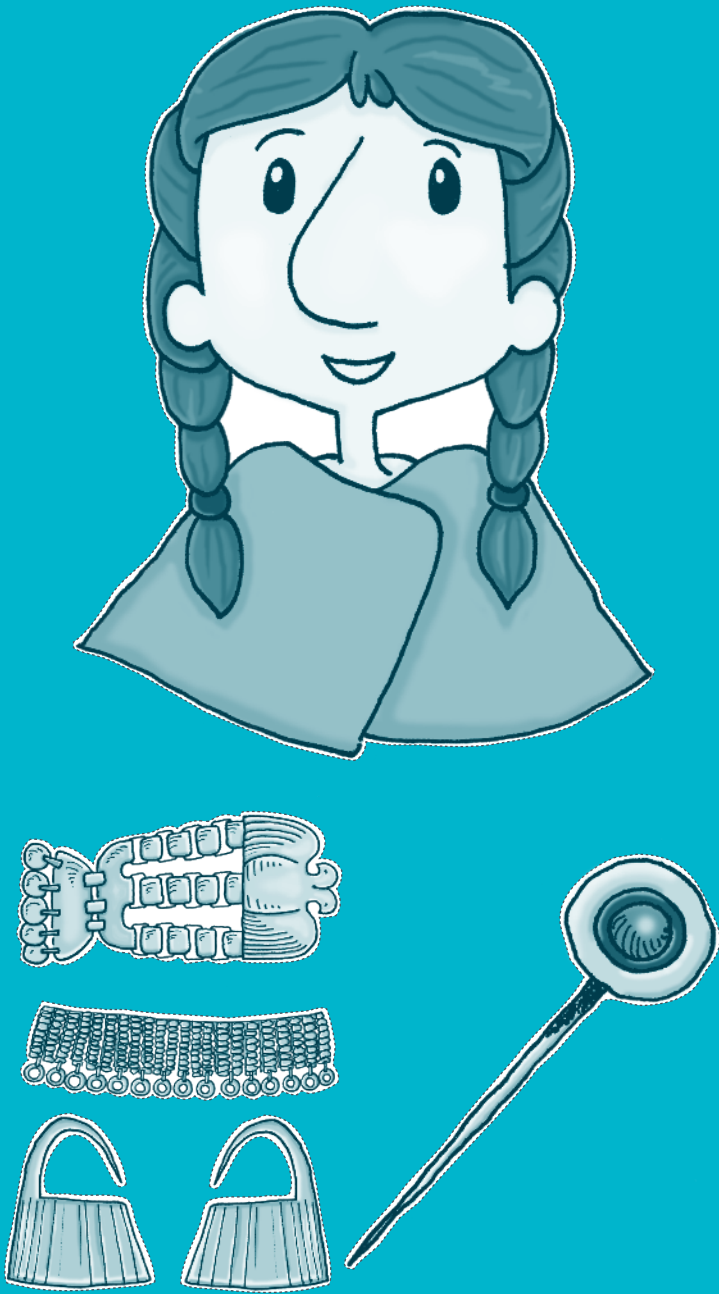
Sin embargo no todo fue guerra y peleas. También hubo períodos de paz y convivencia alegre.

Actividad 7

Observa en la sala de las armas cuáles eran usadas por los weichafes. ¡Dibuja por lo menos 2 a cada guerrero para que se puedan defender de los españoles!

¿Sabías que Weichafe en mapudungún significa guerrero, por lo tanto Lautaro y Caupolicán fueron dos importantes weichafes mapuche?







MUSEO HISTÓRICO NACIONAL

Plaza de Armas 951

Metro Estación Plaza de Armas.

Fonos: 4117000 - 4117010

<http://www.museohistoriconacional.cl>